



ООО Компания «ЛЕОН»

**Документация по планировке территории
для размещения объекта:
«Участок автомобильной дороги
«Подснежники-Скрипорово» от примыкания
к автомобильной дороге «Анастасино-Дивасы» км 1+200
до примыкания на Минском шоссе км 389+300»**

Проект межевания территории



Проект межевания территории (основная часть)
Раздел 1 «Проект межевания территории. Графическая часть»
Раздел 2 «Проект межевания территории. Текстовая часть»

21/084-25-ДПТ-ПМТ-ОЧ

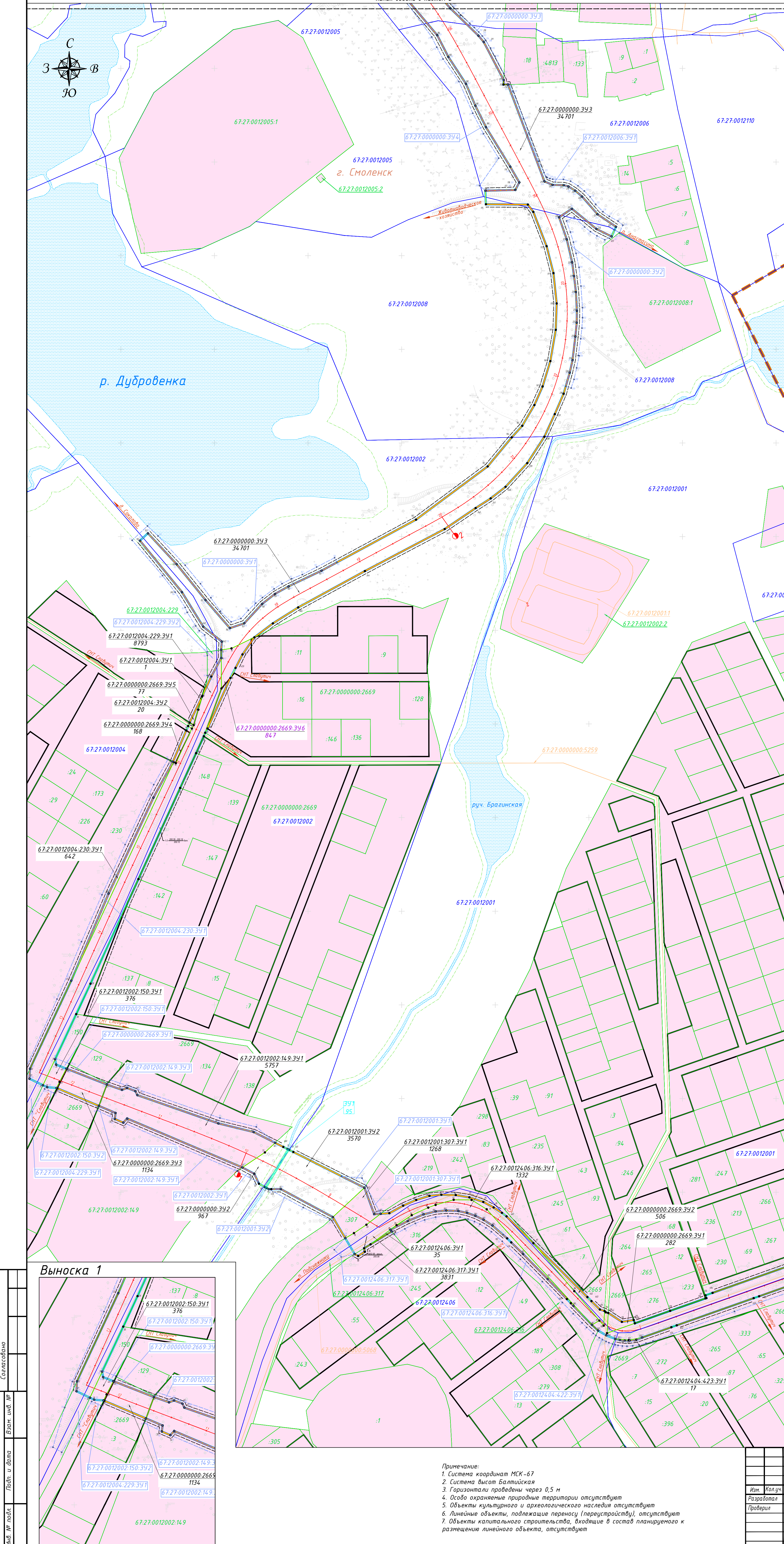
Директор



Е.Л. Кудрявцева

№ тома	Обозначение	Наименование										
ПРОЕКТ ПЛАНИРОВКИ ТЕРРИТОРИИ												
Проект планировки территории (основная часть)												
1	21/084-25-ДПТ-ППТ-ОЧ	Раздел 1 «Проект планировки территории. Графическая часть»										
		Раздел 2 «Положение о размещении линейного объекта»										
Проект планировки территории (материалы по обоснованию)												
2	21/084-25-ДПТ-ППТ-МО	Раздел 3 «Материалы по обоснованию проекта планировки территории. Графическая часть»										
		Раздел 4 «Материалы по обоснованию проекта планировки территории. Пояснительная записка»										
ПРОЕКТ МЕЖЕВАНИЯ ТЕРРИТОРИИ												
Проект межевания территории (основная часть)												
3	21/084-25-ДПТ-ПМТ-ОЧ	Раздел 1 «Проект межевания территории. Графическая часть»										
		Раздел 2 «Проект межевания территории. Текстовая часть»										
Проект межевания территории (материалы по обоснованию)												
4	21/084-25-ДПТ-ПМТ-МО	Раздел 3 «Материалы по обоснованию проекта межевания территории. Графическая часть»										
		Раздел 4 «Материалы по обоснованию проекта межевания территории. Пояснительная записка»										
<div style="display: flex; align-items: center;"> <div style="writing-mode: vertical-rl; transform: rotate(180deg); border: 1px solid black; padding: 2px;">Согласовано</div> <table border="1" style="margin-left: 10px;"> <tr><td> </td><td> </td></tr> <tr><td> </td><td> </td></tr> <tr><td> </td><td> </td></tr> <tr><td> </td><td> </td></tr> <tr><td> </td><td> </td></tr> </table> </div>												
Взам. инв. №	21/084-25-ДПТ-СД											
Подл. и дата	Изм.	Кол.уч	Лист	№ док	Подпись	Дата						
	Разработал	Щеникова П.В.				08.2025						
Инв. № подл.	Проверил	Латышева И.А.				08.2025						
Состав документации по планировке территории						Стадия	Лист	Листов				
						П	1	1				
						ООО «Компания «ЛЕОН»						

Обозначение		Наименование		Страница	
ПРОЕКТ МЕЖЕВАНИЯ ТЕРРИТОРИИ					
Проект межевания территории (основная часть)					
Раздел 1 «Проект межевания территории. Графическая часть»					
21/084-25-ДПТ-СД		Состав документации по планировке территории		2	
21/084-25-ДПТ-ПМТ-ОЧ-С		Содержание		3	
21/084-25-ДПТ- ПМТ-ОЧ-3.1		Чертеж межевания территории		4	
Раздел 2 «Проект межевания территории. Текстовая часть»					
Приложение 1		2.1 Перечень образуемых земельных участков		7	
Приложение 2		2.2 Перечень координат характерных точек образуемых земельных участков		9	
Приложение 3		2.3 Перечень земельных участков, предназначенных для временного занятия на период строительства линейного объекта		26	
Приложение 4		2.4 Перечень координат характерных точек земельных участков, предназначенных для временного занятия на период строительства линейного объекта		29	
		2.5 Сведения о границах территории, применительно к которой осуществляется подготовка проекта межевания		49	
		Вид разрешенного использования образуемых земельных участков, предназначенных для размещения линейного объекта		49	
Приложения 5		2.6 Перечень координат характерных точек границ территории, применительно к которой осуществляется подготовка проекта межевания		50	
Приложения 6		2.7 Координаты характерных точек земельных участков, в отношении которых планируется получение разрешение на использование водного объекта		60	
</					



Условные обозначения

Категории земель

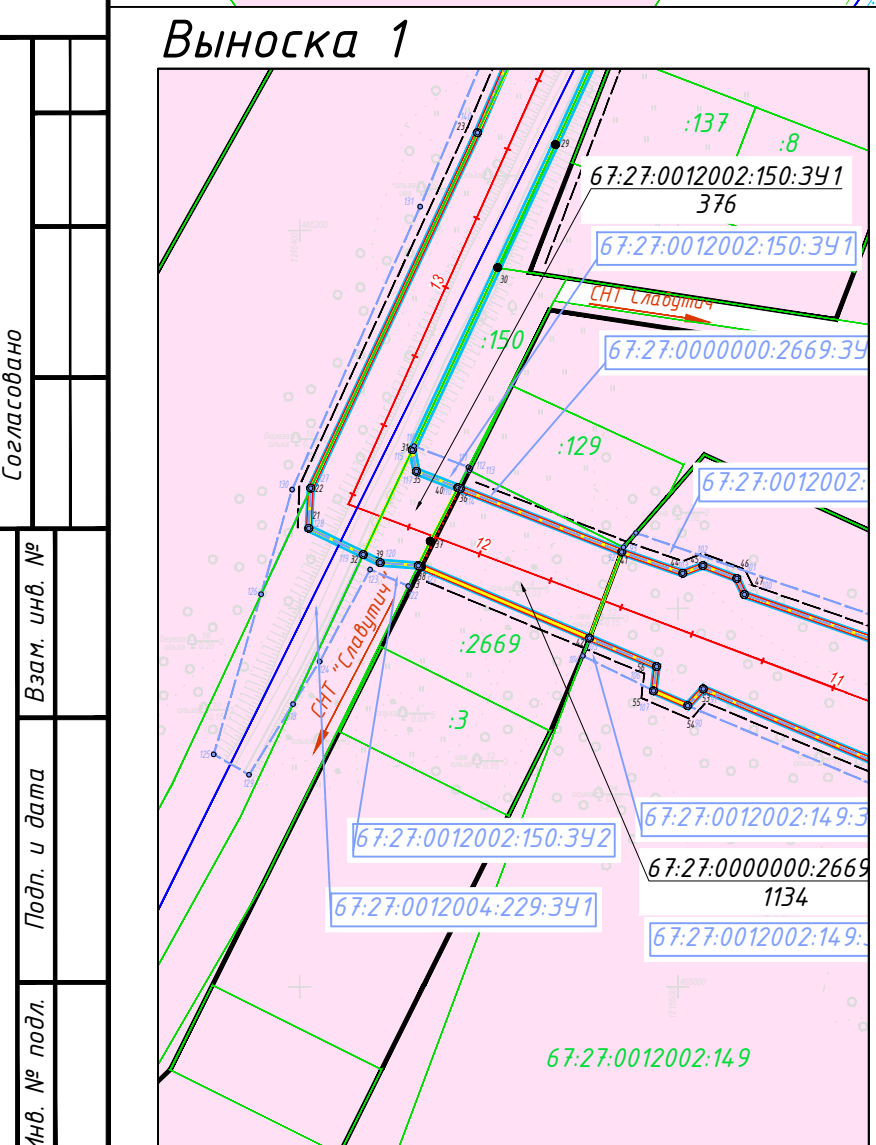
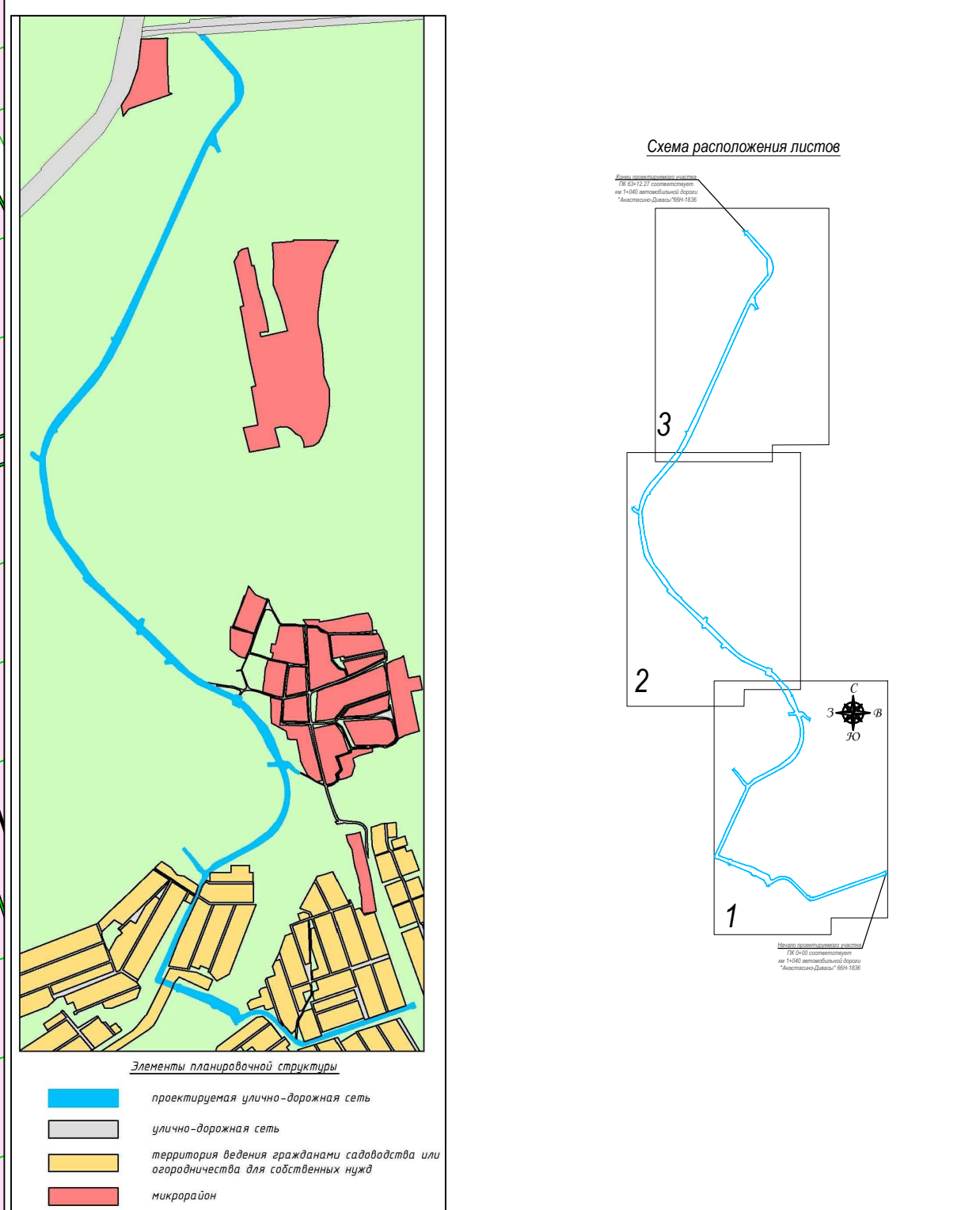
- земли промышленности, энергетики, транспорта, связи, радиовещания, телевидения, информатики, земли для обеспечения космической деятельности, земли обороны, безопасности и земли иного специального назначения
- земли лесного фонда
- земли сельскохозяйственного назначения
- земли населенных пунктов
- земли, в отношении которых в ЕГРН отсутствуют сведения о принадлежности к определенной категории земель

Границы

- границы территории, применительно к которой осуществляется подготовка проекта межевания
- границы кадастровых кварталов
- граница города Смоленска
- границы населенных пунктов
- границы земельных участков, сведения о которых, содержащиеся в ЕГРН, достаточны для определения их местоположения
- устанавливаемые красные линии
- границы существующих красных линий
- отменяемые границы красных линий
- линии отступа от красных линий в целях определения мест допустимого размещения зданий, строений, сооружений
- контур сооружения, сведения о котором, содержащиеся в ЕГРН, достаточны для определения его местоположения
- контур здания, сведения о котором, содержащиеся в ЕГРН, достаточны для определения его местоположения
- границы образуемых земельных участков
- границы земельных участков, предназначенных для временного занятия на период строительства
- границы земельных участков в отношении которых планируется получение разрешения на использование водного объекта

Надписи

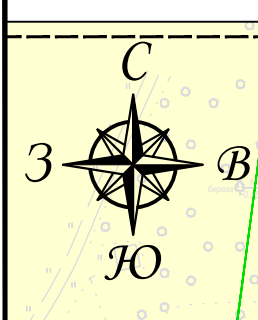
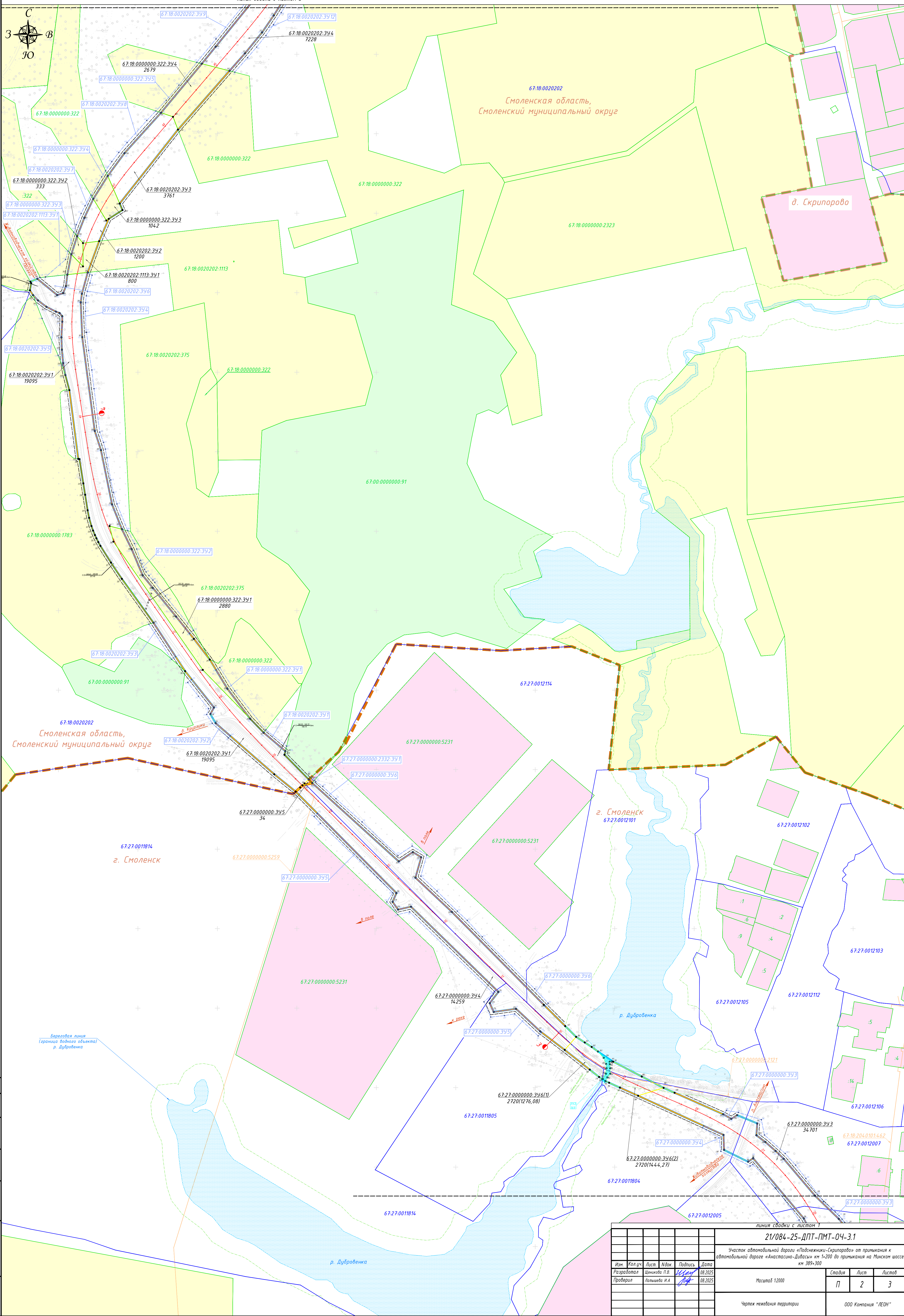
- 67.18.000000 номер кадастрового квартала
- 67.18.201010148 кадастровый номер земельного участка, сведения о котором, содержащиеся в ЕГРН, достаточны для определения его местоположения
- 67.18.000000.936 кадастровый номер сооружения
- 67.18.002002.1783 кадастровый номер здания
- 67.18.000000.3351.391 условный номер образуемого земельного участка, площадь, кв.м
- 67.18.000000.3351.391 условный номер земельного участка, предназначенного для временного занятия на период строительства, площадь, кв.м
- 391.951 условный номер земельного участка, в отношении которого планируется получение разрешения на использование водного объекта, площадь, кв.м
- 11 ось проектной трассы с обозначением пикетов
- характерные точки границ зоны планируемого размещения объекта капитального строительства федерального значения
- характерные точки границ земельных участков, предназначенных для временного занятия на период строительства
- характерные точки границ земельных участков, в отношении которых планируется получение разрешения на использование водного объекта



Примечание:

1. Система координат МСК-67
2. Система высот Балтийская
3. Горизонталы проведены через 0,5 м
4. Особо охраняемые природные территории отсутствуют
5. Объекты культурного и археологического наследия отсутствуют
6. Линейные объекты, подлежащие переносу (перестройке), отсутствуют
7. Объекты капитального строительства, входящие в состав планируемого к размещению линейного объекта, отсутствуют

					21/084-25-ДПТ-ПМТ-04-3.1		
					Участок автомобильной дороги «Поднежики-Скрипорова» от примыкания к автомобильной дороге «Анастасино-Дубасы» км 1+000 до примыкания на Минском шоссе км 389+300		
Изм.	Кол.уч.	Лист	Изд.	Подпись	Дата	Масштаб 1:2000	Стадия
Разработал	Шенкова П.В.	И.И.		И.И.	08.2023		Лист
Проверил	Латышева И.А.	И.И.		И.И.	08.2023		Листов
							П 1 3
						Чертеж межевания территории	ООО Компания "ЛЕОН"
							формат А18



3
Ю
В

линия съвки с листом 3

67:18:0020202:399

67:18:0020202:3912

67:18:0020202:394
7228

67:18:0000000:322:394
2679

67:18:0000000:322:395

67:18:0000000:322

67:18:0020202:398

67:18:0000000:322:394

67:18:0020202:397

67:18:0000000:322:392
333

67:18:0000000:322:393

67:18:0020202:1113:397

67:18:0000000:322:393
1042

67:18:0020202:392
1200

67:18:0020202:1113:391
800

67:18:0020202:396

67:18:0020202:394

67:18:0020202:395

67:18:0020202:391
19095

67:18:0000000:1783

67:18:0000000:322:392

67:18:0020202:375

67:18:0000000:322:391
2880

67:18:0000000:322

67:18:0000000:322:397

67:18:0020202:397

67:18:0020202:392

67:18:0020202:391
19095

67:18:0000000:91

67:18:0020202:393

67:18:0000000:322:391

67:18:0020202:397

67:18:0020202:392

67:18:0020202:391
19095

67:27:0000000:395
34

67:27:0000000:5259

67:27:0000000:395

67:27:0000000:5231

67:27:0000000:395

67:27:0000000:396

67:27:0000000:396

67:27:0000000:396

67:27:0000000:396(1)
2720(1276,08)

67:27:0000000:394

67:27:0000000:396(2)
2720(1444,27)

67:27:001805

67:27:001804

67:27:001804

67:27:001805

67:27:001201

67:27:001202

67:27:001203

67:27:001205

67:27:001212

67:27:0012106

67:27:0012107

67:27:0012108

67:27:0012109

67:27:0012110

67:27:0012111

67:27:0012112

67:27:0012113

67:27:0012114

67:27:0012115

67:27:0012116

67:27:0012117

67:27:0012118

67:27:0012119

67:27:0012120

67:27:0012121

67:27:0012122

67:27:0012123

67:27:0012124

67:27:0012125

67:27:0012126

67:27:0012127

67:27:0012128

67:27:0012129

67:27:0012130

67:27:0012131

67:27:0012132

67:27:0012133

67:27:0012134

67:27:0012135

67:27:0012136

67:27:0012137

67:27:0012138

67:27:0012139

67:27:0012140

67:27:0012141

67:27:0012142

67:27:0012143

67:27:0012144

67:27:0012145

67:27:0012146

67:27:0012147

67:27:0012148

67:27:0012149

67:27:0012150

67:27:0012151

67:27:0012152

67:27:0012153

67:27:0012154

67:27:0012155

67:27:0012156

67:27:0012157

67:27:0012158

67:27:0012159

67:27:0012160

67:27:0012161

67:27:0012162

67:27:0012163

67:27:0012164

67:27:0012165

67:27:0012166

67:27:0012167

67:27:0012168

67:27:0012169

67:27:0012170

67:27:0012171

67:27:0012172

67:27:0012173

67:27:0012174

67:27:0012175

67:27:0012176

67:27:0012177

67:27:0012178

67:27:0012179

67:27:0012180

67:27:0012181

67:27:0012182

67:27:0012183

67:27:0012184

67:27:0012185

67:27:0012186

67:27:0012187

67:27:0012188

67:27:0012189

67:27:0012190

67:27:0012191

67:27:0012192

67:27:0012193

67:27:0012194

67:27:0012195

67:27:0012196

67:27:0012197

67:27:0012198

67:27:0012199

67:27:0012200

67:27:0012201

67:27:0012202

67:27:0012203

67:27:0012204

67:27:0012205

67:27:0012206

67:27:0012207

67:27:0012208

67:27:0012209

67:27:0012210

67:27:0012211

67:27:0012212

67:27:0012213

67:27:0012214

67:27:0012215

67:27:0012216

67:27:0012217

67:27:0012218

67:27:0012219

67:27:0012220

67:27:0012221

67:27:0012222

67:27:0012223

67:27:0012224

67:27:0012225

67:27:0012226

67:27:0012227

67:27:0012228

67:27:0012229

67:27:0012230

67:27:0012231

67:27:0012232

67:27:0012233

67:27:0012234

67:27:0012235

67:27:0012236

67:27:0012237

67:27:0012238

67:27:0012239

67:27:0012240

67:27:0012241

67:27:0012242

67:27:0012243

67:27:0012244

67:27:0012245

67:27:0012246

67:27:0012247

67:27:0012248

67:27:0012249

67:27:0012250

67:27:0012251

67:27:0012252

67:27:0012253

67:27:0012254

67:27:0012255

67:27:0012256

67:27:0012257

67:27:0012258

67:27:0012259

67:27:0012260

67:27:0012261

67:27:0012262

67:27:0012263

67:27:0012264

67:27:0012265

67:27:0012266

67:27:0012267

67:27:0012268

67:27:0012269

67:27:0012270

67:27:0012271

67:27:0012272

67:27:0012273

67:27:0012274

67:27:0012275

67:27:0012276

67:27:0012277

67:27:0012278

67:27:0012279

67:27:0012280

67:27:0012281

67:27:0012282

67:27:0012283

67:27:0012284

67:27:0012285

67:27:0012286

67:27:0012287

67:27:0012288

67:27:0012289

67:27:0012290

67:27:0012291

67:27:0012292

67:27:0012293

67:27:0012294

67:27:0012295

67:27:0012296

67:27:0012297

67:27:0012298

67:27:0012299

67:27:0012300

67:27:0012301

67:27:0012302

67:27:0012303

67:27:0012304

67:27:0012305

67:27:0012306

67:27:0012307

67:27:0012308

67:27:0012309

67:27:0012310

67:27:0012311

67:27:0012312

67:27:0012313

67:27:0012314

67:27:0012315

67:27:0012316

67:27:0012317

67:27:0012318

67:27:0012319

67:27:0012320

67:27:0012321

67:27:0012322

67:27:0012323

67:27:0012324

67:27:0012325

67:27:0012326

67:27:0012327

67:27:0012328

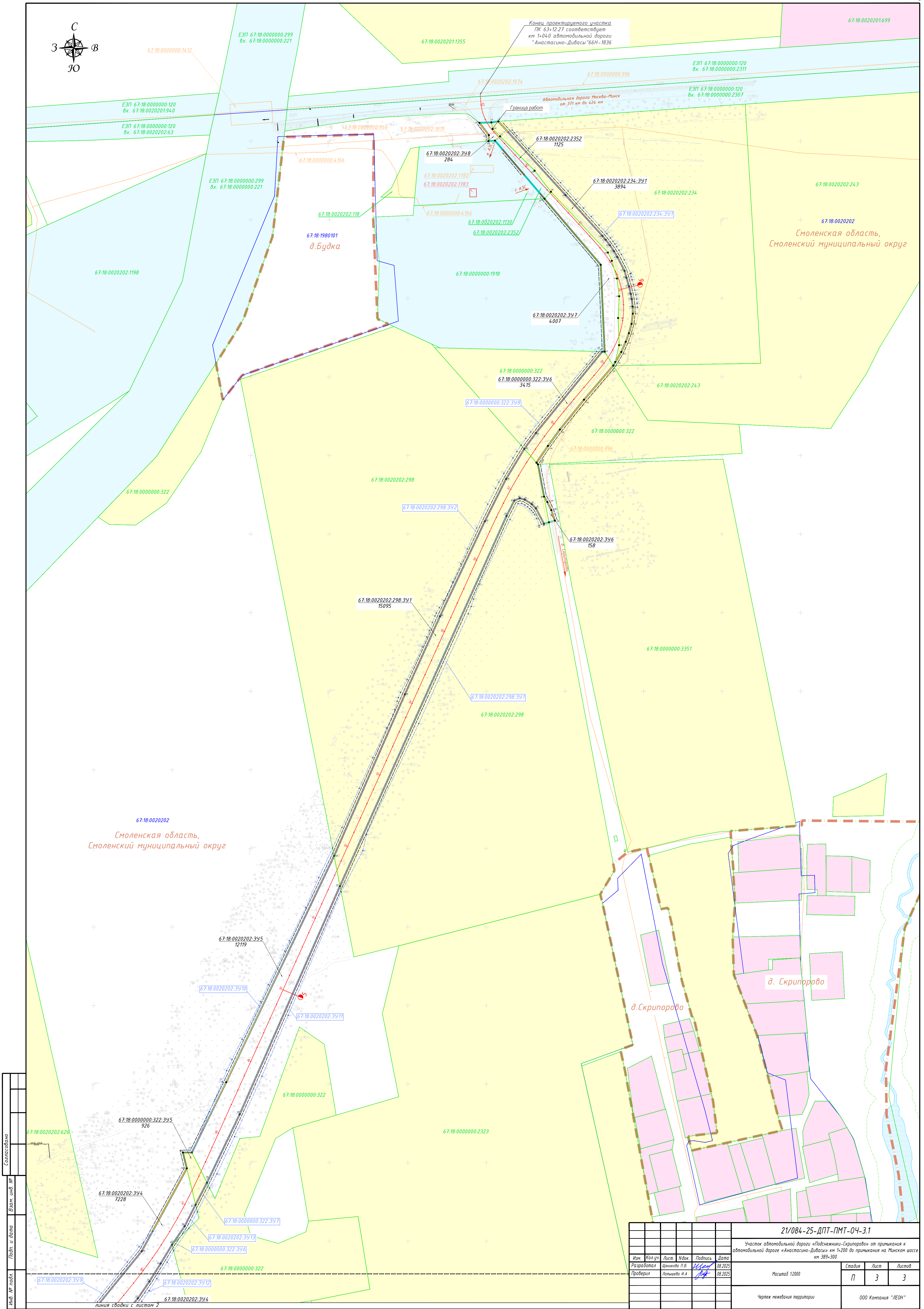
67:27:0012329

67:27:0012330

67:27:0012331

67:27:0012332

67:27:0012333



Раздел 2. Проект межевания территории. Текстовая часть

2.1 Перечень образуемых земельных участков
Приложение 1
Образуемые земельные участки относятся к территории общего пользования

Характеристики исходного (изменяемого) земельного участка									Характеристика образуемого земельного участка					
№ п/п	Кадастровый номер земельного участка/ номер кадастрового квартала	Правообладатель земельного участка	Вид права/ Дата и номер государственной регистрации права	Адрес (местоположение)	Категория земель (существующая)	Вид разрешенного использования (существующий)	Площадь, кв.м	Возможный способ образования земельного участка	Условный номер образуемого земельного участка	Площадь образуемого земельного участка, кв.м	Категория земель (определяемая)	Вид разрешенного использования (в соответствии с классификатором видов разрешенного использования земельных участков)	Информация об изъятии земельного участка	Примечания
1	2	3	4	5	6	7	8	9	10	11	12	13	14	15
1	67:27:0012404:422	Смоленское областное государственное бюджетное учреждение "Главное дорожно-строительное управление"	Постоянное (бессрочное) пользование № 67:27:0012404:422-67/059/2025-1 от 17.07.2025	Российская Федерация, Смоленская область, городской округ город Смоленск, в районе поселка Подснежники	Земли населенных пунктов	Предоставление коммунальных услуг	11501	образование путем раздела с сохранением исходного в измененных границах	67:27:0012404:422:3Y1	10330	—	12.0 Земельные участки (территории) общего пользования	-	Распоряжение о предоставлении в постоянное (бессрочное) пользование от 11.07.2025 №1282-р/адм (на исходный участок)
2	67:27:0012404:423	Смоленское областное государственное бюджетное учреждение "Главное дорожно-строительное управление"	Постоянное (бессрочное) пользование № 67:27:0012404:423-67/062/2025-1 от 17.07.2025	Российская Федерация, Смоленская область, городской округ город Смоленск, в районе поселка Подснежники	Земли населенных пунктов	Предоставление коммунальных услуг	8671	образование путем раздела с сохранением исходного в измененных границах	67:27:0012404:423:3Y1	17	—	12.0 Земельные участки (территории) общего пользования	-	
3	67:27:0000000:2669	Садоводческое некоммерческое товарищество "Славутич"	Безвозмездное пользование (ссуда) №67-67/001-67/001/089/2016-197/2 от 27.05.2016	Российская Федерация, Смоленская область, городская часть города Смоленска, в районе поселков Анастасино и Подснежники	Земли населенных пунктов	для садоводства	1909954	образование путем раздела с сохранением исходного в измененных границах	67:27:0000000:2669:3Y1	282	—	12.0 Земельные участки (территории) общего пользования		Земельные участки будут переданы в ПБП Смоленскому областному государственному бюджетному учреждению "Главное дорожно-строительное управление" после утверждения ДПТ
4									67:27:0000000:2669:3Y2	506	—	12.0 Земельные участки (территории) общего пользования		
5									67:27:0000000:2669:3Y3	1134	—	12.0 Земельные участки (территории) общего пользования		
6									67:27:0000000:2669:3Y4	168	—	12.0 Земельные участки (территории) общего пользования		
7									67:27:0000000:2669:3Y5	77	—	12.0 Земельные участки (территории) общего пользования		
8									67:27:0000000:2669:3Y6	847	—	12.0 Земельные участки (территории) общего пользования		
9	67:27:0012406:316	Смоленское областное государственное бюджетное учреждение "Главное дорожно-строительное управление"	Постоянное (бессрочное) пользование № 67:27:0012406:316-67/059/2025-1 от 17.07.2025	Российская Федерация, Смоленская область, городской округ город Смоленск, в районе поселка Подснежники	Земли населенных пунктов	Коммунальное обслуживание	5381	образование путем раздела с сохранением исходного в измененных границах	67:27:0012406:316:3Y1	1332	—	12.0 Земельные участки (территории) общего пользования		Распоряжение о предоставлении в постоянное (бессрочное) пользование от 11.07.2025 №1282-р/адм (на исходный участок)
10	67:27:0012406:317	Смоленское областное государственное бюджетное учреждение "Главное дорожно-строительное управление"	Постоянное (бессрочное) пользование № 67:27:0012406:317-67/059/2025-1 от 28.07.2025	Российская Федерация, Смоленская область, городской округ город Смоленск, в районе поселка Подснежники	Земли населенных пунктов	Коммунальное обслуживание	19992	образование путем раздела с сохранением исходного в измененных границах	67:27:0012406:317:3Y1	3831	—	12.0 Земельные участки (территории) общего пользования		Распоряжение о предоставлении в постоянное (бессрочное) пользование от 18.7.2025 №1343-р/адм (на исходный участок)
11	67:27:0012001:307	Сведения о регистрации прав отсутствуют		Российская Федерация, Смоленская область, городской округ город Смоленск, в районе поселка Подснежники	Земли населенных пунктов	Предоставление коммунальных услуг	10159	образование путем раздела с сохранением исходного в измененных границах	67:27:0012001:307:3Y1	1268	—	12.0 Земельные участки (территории) общего пользования	-	-
12	67:27:0012002:149	Сведения о регистрации прав отсутствуют		Российская Федерация, Смоленская область, городской округ город Смоленск, в районе поселка Подснежники	Земли населенных пунктов	Предоставление коммунальных услуг	35370	образование путем раздела с сохранением исходного в измененных границах	67:27:0012002:149:3Y1	5757	—	12.0 Земельные участки (территории) общего пользования	-	-
13	67:27:0012002:150	Сведения о регистрации прав отсутствуют		Российская Федерация, Смоленская область, городской округ город Смоленск, в районе поселка Подснежники	Земли населенных пунктов	Предоставление коммунальных услуг	4674	образование путем раздела с сохранением исходного в измененных границах	67:27:0012002:150:3Y1	376	—	12.0 Земельные участки (территории) общего пользования	-	-
14	67:27:0012004:229	Сведения о регистрации прав отсутствуют		Российская Федерация, Смоленская область, городской округ город Смоленск, в районе поселка Подснежники	Земли населенных пунктов	Предоставление коммунальных услуг	13701	образование путем раздела с сохранением исходного в измененных границах	67:27:0012004:229:3Y1	8793	—	12.0 Земельные участки (территории) общего пользования	-	-
15	67:27:0012004:230	Сведения о регистрации прав отсутствуют		Смоленская область, город Смоленск, в районе поселка Подснежники	Земли населенных пунктов	Предоставление коммунальных услуг	29107	образование путем раздела с сохранением исходного в измененных границах	67:27:0012004:230:3Y1	642	—	12.0 Земельные участки (территории) общего пользования	-	-
16	67:18:0000000:322	ЗАО им. Мичурина	Постоянное (бессрочное) пользование (Свидетельство на право бессрочного (постоянного) пользования землей от 20.07.1994 № 258)	Российская Федерация, Смоленская область, Смоленский район, ЗАО им. "Мичурина"	Земли сельскохозяйственного назначения	Для сельскохозяйственного производства	4982027	образование путем раздела с сохранением исходного в измененных границах	67:18:0000000:322:3Y1	2880	Земли промышленности, энергетики, транспорта, связи, радиовещания, телевидения, информатики, земли для обеспечения космической деятельности, земли обороны, безопасности и земли иного специального назначения	7.2 Автомобильный транспорт	Предполагается изъятие части земельного участка	-
17									67:18:0000000:322:3Y2	333		7.2 Автомобильный транспорт		
18									67:18:0000000:322:3Y3	1042		7.2 Автомобильный транспорт		
19									67:18:0000000:322:3Y4	2679		7.2 Автомобильный транспорт		
20									67:18:0000000:322:3Y5	926		7.2 Автомобильный транспорт		
21									67:18:0000000:322:3Y6	3415		7.2 Автомобильный транспорт		
22	67:18:0020202:1113	Швецова Ольга Викторовна	Собственность № 67-67/001-67/001/037/2015-2292/1 от 02.07.2015	Смоленская область, Смоленский район, в центральной части кадастрового квартала 67:18:0020202, восточнее д.Круглики на расстоянии 390м	Земли сельскохозяйственного назначения	Для сельскохозяйственного производства	52000	образование путем раздела с сохранением исходного в измененных границах	67:18:0020202:1113:3Y1	800	Земли промышленности, энергетики, транспорта, связи, радиовещания, телевидения, информатики, земли для обеспечения космической деятельности, земли обороны, безопасности и земли иного специального назначения	7.2 Автомобильный транспорт	Предполагается изъятие части земельного участка	Соглашение об участовлении частного пользования земельного участка №2 от 04.09.2025 Пользование устанавливается на срок с момента заключения соглашения до момента полного выкупа и передачи земельного участка
23	67:18:0020202:298	ЗАО им.Мичурина	Собственность № 67-67-01/196/2009-443 от 09.12.2009	обл. Смоленская, р-н Смоленский, примыкает с северо-запада к д.Скрипорово	Земли сельскохозяйственного назначения	Для сельскохозяйственного производства	252000	образование путем раздела с сохранением исходного в измененных границах	67:18:0020202:298:3Y1	15095	Земли промышленности, энергетики, транспорта, связи, радиовещания, телевидения, информатики, земли для обеспечения космической деятельности, земли обороны, безопасности и земли иного специального назначения	7.2 Автомобильный транспорт	Предполагается изъятие части земельного участка	Соглашение об участовлении частного пользования земельного участка №3 от 04.09.2025 Пользование устанавливается на срок с момента заключения соглашения до момента полного выкупа и передачи земельного участка
24	67:18:0020202:234	ООО "Транзит-С"	Собственность № 67-67-01/257/2010-028 от 16.12.2010	обл. Смоленская, р-н Смоленский, с.п. Дивасовское, 1150м. юго-западнее д.Кувишиново	Земли сельскохозяйственного назначения	Для сельскохозяйственного производства	72000	образование путем раздела с сохранением исходного в измененных границах	67:18:0020202:234:3Y1	3894	Земли промышленности, энергетики, транспорта, связи, радиовещания, телевидения, информатики, земли для обеспечения космической деятельности, земли обороны, безопасности и земли иного специального назначения	7.2 Автомобильный транспорт	Предполагается изъятие части земельного участка	-
25	67:18:0020202:2352	Сведения о регистрации прав отсутствуют		Российская Федерация, Смоленская область, муниципальный округ Смоленский, северо-западнее деревни Скрипорово	Земли промышленности, энергетики, транспорта, связи, радиовещания, телевидения, информатики, земли для обеспечения космической деятельности, земли обороны, безопасности и земли иного специального назначения	Коммунальное обслуживание	1125	образование путем раздела с сохранением исходного в измененных границах	—	1125	—	7.2 Автомобильный транспорт	-	-
26	67:27:0000000	Земли, государственная собственность на которые не разграничена		Российская Федерация, Смоленская область, городской округ город Смоленск, город Смоленск	—	—	—	Образование из земель, находящихся в государственной или муниципальной собственности	67:27:0000000:3Y1	89	Земли населенных пунктов	12.0 Земельные участки (территории) общего пользования	-	-

2.1 Перечень образуемых земельных участков
Приложение 1
Образуемые земельные участки относятся к территории общего пользования

Характеристики исходного (изменяемого) земельного участка									Характеристика образуемого земельного участка					
№ п/п	Кадастровый номер земельного участка/ номер кадастрового квартала	Правообладатель земельного участка	Вид права/ Дата и номер государственной регистрации права	Адрес (местоположение)	Категория земель (существующая)	Вид разрешенного использования (существующий)	Площадь, кв.м	Возможный способ образования земельного участка	Условный номер образуемого земельного участка	Площадь образуемого земельного участка, кв.м	Категория земель (определяемая)	Вид разрешенного использования (в соответствии с классификатором видов разрешенного использования земельных участков)	Информация об изъятии земельного участка	Примечания
27	67:27:0000000	Земли, государственная собственность на которые не разграничена		Российская Федерация, Смоленская область, городской округ город Смоленск, город Смоленск	—	—	—	Образование из земель, находящихся в государственной или муниципальной собственности	67:27:00000000:3Y2	967	Земли населенных пунктов	12.0 Земельные участки (территории) общего пользования	-	-
28	67:27:0000000	Земли, государственная собственность на которые не разграничена		Российская Федерация, Смоленская область, городской округ город Смоленск, город Смоленск	—	—	—	Образование из земель, находящихся в государственной или муниципальной собственности	67:27:00000000:3Y3	34701	Земли населенных пунктов	12.0 Земельные участки (территории) общего пользования	-	-
29	67:27:0000000	Земли, государственная собственность на которые не разграничена		Российская Федерация, Смоленская область, городской округ город Смоленск, город Смоленск	—	—	—	Образование из земель, находящихся в государственной или муниципальной собственности	67:27:00000000:3Y4	14259	Земли населенных пунктов	12.0 Земельные участки (территории) общего пользования	-	-
30	67:27:0000000	Земли, государственная собственность на которые не разграничена		Российская Федерация, Смоленская область, Смоленский муниципальный округ	—	—	—	Образование из земель, находящихся в государственной или муниципальной собственности	67:27:00000000:3Y5	34	Земли промышленности, энергетики, транспорта, связи, радиовещания, телевидения, информатики, земли для обеспечения космической деятельности, земли обороны, безопасности и земли иного специального назначения	7.2 Автомобильный транспорт	-	-
31	67:27:0000000	Земли, государственная собственность на которые не разграничена		Российская Федерация, Смоленская область, городской округ город Смоленск, город Смоленск	—	—	—	Образование из земель, находящихся в государственной или муниципальной собственности	67:27:00000000:3Y6, в т.ч.:	2720	Земли населенных пунктов	12.0 Земельные участки (территории) общего пользования	-	-
									67:27:00000000:3Y6(1)	1444,27	Земли населенных пунктов	12.0 Земельные участки (территории) общего пользования	-	-
									67:27:00000000:3Y6(2)	1276,08	Земли населенных пунктов	12.0 Земельные участки (территории) общего пользования	-	-
32	67:27:0012001	Земли, государственная собственность на которые не разграничена		Российская Федерация, Смоленская область, городской округ город Смоленск, город Смоленск	—	—	—	Образование из земель, находящихся в государственной или муниципальной собственности	67:27:0012001:3Y1	37	Земли населенных пунктов	12.0 Земельные участки (территории) общего пользования	-	-
33	67:27:0012001	Земли, государственная собственность на которые не разграничена		Российская Федерация, Смоленская область, городской округ город Смоленск, город Смоленск	—	—	—	Образование из земель, находящихся в государственной или муниципальной собственности	67:27:0012001:3Y2	3570	Земли населенных пунктов	12.0 Земельные участки (территории) общего пользования	-	-
34	67:27:0012004	Земли, государственная собственность на которые не разграничена		Российская Федерация, Смоленская область, городской округ город Смоленск, город Смоленск	—	—	—	Образование из земель, находящихся в государственной или муниципальной собственности	67:27:0012004:3Y1	1	Земли населенных пунктов	12.0 Земельные участки (территории) общего пользования	-	-
35	67:27:0012004	Земли, государственная собственность на которые не разграничена		Российская Федерация, Смоленская область, городской округ город Смоленск, город Смоленск	—	—	—	Образование из земель, находящихся в государственной или муниципальной собственности	67:27:0012004:3Y2	20	Земли населенных пунктов	12.0 Земельные участки (территории) общего пользования	-	-
36	67:27:0012406	Земли, государственная собственность на которые не разграничена		Российская Федерация, Смоленская область, городской округ город Смоленск, город Смоленск	—	—	—	Образование из земель, находящихся в государственной или муниципальной собственности	67:27:0012406:3Y1	35	Земли населенных пунктов	12.0 Земельные участки (территории) общего пользования	-	-
37	67:18:0020202	Земли, государственная собственность на которые не разграничена		Российская Федерация, Смоленская область, Смоленский муниципальный округ	—	—	—	Образование из земель, находящихся в государственной или муниципальной собственности	67:18:0020202:3Y1	19095	Земли промышленности, энергетики, транспорта, связи, радиовещания, телевидения, информатики, земли для обеспечения космической деятельности, земли обороны, безопасности и земли иного специального назначения	7.2 Автомобильный транспорт	-	-
67:18:0020202:3Y2									1200	7.2 Автомобильный транспорт		-	-	
67:18:0020202:3Y3									3761	7.2 Автомобильный транспорт		-	-	
67:18:0020202:3Y4									7228	7.2 Автомобильный транспорт		-	-	
67:18:0020202:3Y5									12119	7.2 Автомобильный транспорт		-	-	
67:18:0020202:3Y6									158	7.2 Автомобильный транспорт		-	-	
67:18:0020202:3Y7									4007	7.2 Автомобильный транспорт		-	-	
67:18:0020202:3Y8									284	7.2 Автомобильный транспорт		-	-	
Итого										174553				

*Земельный участок с кадастровым номером 67:27.0012001:306 предоставленный в постоянное (бессрочное) пользование (Распоряжение от 11.07.2025 №1282-р/адм) не входит в границы зоны размещения линейного объекта

2.2 Перечень координат характерных точек образуемых земельных участков

Приложение 2

Система координат МСК-67		
Обозначение образуемого земельного участка		67:27:0012404:422:ЗУ1
Площадь образуемого земельного участка. кв.м		10330
Координаты характерных точек границ образуемого земельного участка		
номер точки	X. м	Y. м
90	464858.31	1216003.32
89	464862.97	1216011.24
115	464857.51	1216015.89
114	464873.19	1216016.81
128	464871.77	1216018.11
117	464871.12	1216020.70
116	464849.54	1216019.43
120	464860.04	1216049.18
129	464873.35	1216086.90
130	464886.66	1216124.63
131	464887.00	1216125.59
132	464889.91	1216124.62
464	464892.57	1216132.16
133	464955.07	1216309.27
134	464990.97	1216412.20
135	465003.90	1216450.05
136	465016.84	1216487.90
137	465017.97	1216487.52
138	465024.75	1216506.74
139	465026.59	1216506.12
444	465029.36	1216514.18
140	465031.21	1216519.57
141	465006.62	1216528.02
443	465002.75	1216516.97
142	465001.92	1216514.58
143	465005.80	1216513.12
445	464986.20	1216457.58
446	464984.16	1216451.80
447	464949.53	1216353.67
448	464947.50	1216347.91
449	464919.60	1216268.84
450	464917.57	1216263.09
451	464888.91	1216181.88
452	464886.89	1216176.14
453	464857.87	1216093.91
454	464855.85	1216088.18
123	464844.82	1216056.93
122	464842.03	1216042.61
121	464843.48	1216028.09
144	464847.24	1216018.56
145	464852.21	1216009.98
90	464858.31	1216003.32
Обозначение образуемого земельного участка		67:27:0012404:423:ЗУ1
Площадь образуемого земельного участка. кв.м		17
Координаты характерных точек границ образуемого земельного участка		

2.2 Перечень координат характерных точек образуемых земельных участков

Приложение 2

Система координат МСК-67		
номер точки	X. м	Y. м
121	464843.48	1216028.09
122	464842.03	1216042.61
123	464844.82	1216056.93
124	464842.56	1216050.71
125	464841.72	1216043.72
126	464841.67	1216038.46
127	464842.21	1216033.23
121	464843.48	1216028.09
Обозначение образуемого земельного участка		67:27:0000000:2669:3У1
Площадь образуемого земельного участка. кв.м		282
Координаты характерных точек границ образуемого земельного участка		
номер точки	X. м	Y. м
116	464849.54	1216019.43
117	464871.12	1216020.70
118	464861.56	1216035.26
119	464863.55	1216047.96
120	464860.04	1216049.18
116	464849.54	1216019.43
Обозначение образуемого земельного участка		67:27:0000000:2669:3У2
Площадь образуемого земельного участка. кв.м		506
Координаты характерных точек границ образуемого земельного участка		
номер точки	X. м	Y. м
87	464945.59	1215940.76
462	464888.05	1215998.45
463	464883.71	1216002.80
113	464874.79	1216011.74
114	464873.19	1216016.81
115	464857.51	1216015.89
89	464862.97	1216011.24
88	464894.37	1215984.46
87	464945.59	1215940.76
Обозначение образуемого земельного участка		67:27:0000000:2669:3У3
Площадь образуемого земельного участка. кв.м		1134
Координаты характерных точек границ образуемого земельного участка		
номер точки	X. м	Y. м
32	465114.29	1215416.78
31	465142.00	1215429.77
35	465136.28	1215430.85
36	465131.98	1215441.80
37	465117.84	1215434.51
38	465111.35	1215431.34
39	465112.14	1215421.26
32	465114.29	1215416.78
Обозначение образуемого земельного участка		67:27:0000000:2669:3У4
Площадь образуемого земельного участка. кв.м		168
Координаты характерных точек границ образуемого земельного участка		
номер точки	X. м	Y. м
8	465459.66	1215555.67

2.2 Перечень координат характерных точек образуемых земельных участков

Приложение 2

Система координат МСК-67		
9	465493.09	1215569.85
6	465497.80	1215571.86
7	465495.17	1215575.90
10	465458.17	1215558.76
11	465459.31	1215556.40
8	465459.66	1215555.67
Обозначение образуемого земельного участка		67:27:0000000:2669:3У5
Площадь образуемого земельного участка. кв.м		77
Координаты характерных точек границ образуемого земельного участка		
номер точки	Х. м	У. м
4	465501.50	1215573.51
2	465529.18	1215586.72
1	465515.24	1215582.62
5	465498.72	1215577.77
4	465501.50	1215573.51
Обозначение образуемого земельного участка		67:27:0000000:2669:3У6
Площадь образуемого земельного участка. кв.м		847
Координаты характерных точек границ образуемого земельного участка		
номер точки	Х. м	У. м
12	465490.64	1215590.18
13	465537.92	1215607.47
14	465570.37	1215607.27
15	465579.12	1215607.21
16	465580.69	1215618.20
17	465592.46	1215642.62
18	465574.25	1215629.94
459	465559.83	1215622.53
19	465549.12	1215617.07
20	465495.16	1215592.56
12	465490.64	1215590.18
Обозначение образуемого земельного участка		67:27:0012406:316:3У1
Площадь образуемого земельного участка. кв.м		1332
Координаты характерных точек границ образуемого земельного участка		
номер точки	Х. м	У. м
75	464959.94	1215787.93
74	464975.48	1215810.79
95	464983.58	1215828.41
94	464986.51	1215836.28
93	464991.91	1215855.59
92	464991.84	1215874.68
91	464981.77	1215890.89
90	464858.31	1216003.32
100	464881.52	1215980.76
455	464885.94	1215976.53
101	464907.36	1215955.99
102	464934.09	1215929.67
456	464946.42	1215917.08
103	464950.71	1215912.71
104	464964.46	1215897.06

2.2 Перечень координат характерных точек образуемых земельных участков

Приложение 2

Система координат МСК-67		
105	464970.57	1215887.52
106	464974.79	1215878.82
107	464977.89	1215869.94
108	464979.95	1215860.61
109	464980.48	1215847.62
110	464979.52	1215836.38
111	464976.37	1215823.41
112	464969.29	1215806.54
75	464959.94	1215787.93
Обозначение образуемого земельного участка		67:27:0012406:317:3У1
Площадь образуемого земельного участка. кв.м		3831
Координаты характерных точек границ образуемого земельного участка		
номер точки	X. м	Y. м
71	464950.91	1215739.79
70	464956.35	1215749.05
69	464965.33	1215762.38
68	464977.02	1215777.60
77	464977.62	1215786.87
78	464985.67	1215801.65
79	464991.73	1215815.58
80	464996.13	1215829.71
81	464997.36	1215842.42
82	464996.94	1215857.85
83	464994.50	1215872.41
84	464989.62	1215887.23
85	464983.75	1215898.26
86	464978.01	1215907.17
461	464974.23	1215912.06
87	464945.59	1215940.76
88	464894.37	1215984.46
89	464862.97	1216011.24
90	464858.31	1216003.32
91	464981.77	1215890.89
92	464991.84	1215874.68
93	464991.91	1215855.59
94	464986.51	1215836.28
95	464983.58	1215828.41
74	464975.48	1215810.79
73	464964.84	1215794.57
72	464944.36	1215766.79
96	464940.18	1215759.94
97	464936.46	1215760.71
98	464931.94	1215753.51
99	464933.98	1215749.77
71	464950.91	1215739.79
Обозначение образуемого земельного участка		67:27:0012001:307:3У1
Площадь образуемого земельного участка. кв.м		1268
Координаты характерных точек границ образуемого земельного участка		
номер точки	X. м	Y. м

2.2 Перечень координат характерных точек образуемых земельных участков

Приложение 2

Система координат МСК-67		
64	464973.47	1215726.50
63	465004.80	1215760.23
67	464976.57	1215770.67
68	464977.02	1215777.60
69	464965.33	1215762.38
70	464956.35	1215749.05
71	464950.91	1215739.79
64	464973.47	1215726.50
Обозначение образуемого земельного участка		67:27:0012002:149:ЗУ1
Площадь образуемого земельного участка. кв.м		5757
Координаты характерных точек границ образуемого земельного участка		
номер точки	X. м	Y. м
42	465092.18	1215476.60
41	465114.96	1215485.12
44	465109.33	1215501.27
45	465111.37	1215506.59
46	465107.93	1215515.55
47	465103.70	1215517.56
48	465073.50	1215604.16
49	465064.28	1215641.90
50	465052.72	1215664.89
51	465042.52	1215653.90
52	465026.41	1215629.89
53	465078.75	1215506.70
54	465074.31	1215502.57
55	465078.24	1215493.54
56	465084.66	1215494.35
42	465092.18	1215476.60
Обозначение образуемого земельного участка		67:27:0012002:150:ЗУ1
Площадь образуемого земельного участка. кв.м		376
Координаты характерных точек границ образуемого земельного участка		
номер точки	X. м	Y. м
32	465114.29	1215416.78
31	465142.00	1215429.77
35	465136.28	1215430.85
36	465131.98	1215441.80
37	465117.84	1215434.51
38	465111.35	1215431.34
39	465112.14	1215421.26
32	465114.29	1215416.78
Обозначение образуемого земельного участка		67:27:0012004:229:ЗУ1
Площадь образуемого земельного участка. кв.м		8793
Координаты характерных точек границ образуемого земельного участка		
номер точки	X. м	Y. м
21	465121.21	1215402.39
22	465131.84	1215402.92
23	465225.86	1215446.99
11	465459.31	1215556.40
10	465458.17	1215558.76

2.2 Перечень координат характерных точек образуемых земельных участков

Приложение 2

Система координат МСК-67		
7	465495.17	1215575.90
5	465498.72	1215577.77
1	465515.24	1215582.62
3	465530.15	1215587.18
24	465550.47	1215596.58
14	465570.37	1215607.27
13	465537.92	1215607.47
12	465490.64	1215590.18
25	465486.86	1215588.66
26	465468.82	1215580.39
27	465431.70	1215563.38
28	465334.39	1215518.78
29	465222.70	1215467.59
30	465190.17	1215452.34
31	465142.00	1215429.77
32	465114.29	1215416.78
21	465121.21	1215402.39
Обозначение образуемого земельного участка		67:27:0012004:230:3У1
Площадь образуемого земельного участка. кв.м		642
Координаты характерных точек границ образуемого земельного участка		
номер точки	Х. м	У. м
23	465225.86	1215446.99
33	465318.96	1215486.96
34	465421.40	1215534.84
8	465459.66	1215555.67
11	465459.31	1215556.40
23	465225.86	1215446.99
Обозначение образуемого земельного участка		67:18:0000000:322:3У1
Площадь образуемого земельного участка. кв.м		2880
Координаты характерных точек границ образуемого земельного участка		
номер точки	Х. м	У. м
284	467106.43	1214964.35
285	467102.49	1214979.96
286	467077.32	1214992.23
287	467044.46	1215006.00
288	467028.73	1215018.72
289	466992.54	1215048.10
290	466964.57	1215070.49
291	466938.44	1215090.53
292	466901.99	1215112.59
293	466864.05	1215141.29
294	466925.57	1215081.67
295	467086.88	1214969.24
284	467106.43	1214964.35
Обозначение образуемого земельного участка		67:18:0000000:322:3У2
Площадь образуемого земельного участка. кв.м		333
Координаты характерных точек границ образуемого земельного участка		
номер точки	Х. м	У. м
346	467448.26	1214916.19

2.2 Перечень координат характерных точек образуемых земельных участков

Приложение 2

Система координат МСК-67		
350	467471.14	1214923.56
348	467462.45	1214930.94
347	467433.12	1214930.94
346	467448.26	1214916.19
Обозначение образуемого земельного участка		67:18:0000000:322:3У3
Площадь образуемого земельного участка. кв.м		1042
Координаты характерных точек границ образуемого земельного участка		
номер точки	Х. м	У. м
352	467518.03	1214943.89
355	467546.99	1214962.07
356	467512.22	1214977.09
357	467504.00	1214980.64
354	467492.90	1214963.30
353	467490.96	1214960.28
352	467518.03	1214943.89
Обозначение образуемого земельного участка		67:18:0000000:322:3У4
Площадь образуемого земельного участка. кв.м		2679
Координаты характерных точек границ образуемого земельного участка		
номер точки	Х. м	У. м
359	467626.43	1215029.08
362	467688.15	1215080.49
363	467679.13	1215115.30
361	467605.20	1215050.46
360	467621.32	1215044.20
359	467626.43	1215029.08
Обозначение образуемого земельного участка		67:18:0000000:322:3У5
Площадь образуемого земельного участка. кв.м		926
Координаты характерных точек границ образуемого земельного участка		
номер точки	Х. м	У. м
374	467912.98	1215213.66
375	467912.98	1215225.06
376	467874.54	1215244.28
367	467846.57	1215229.77
366	467892.79	1215218.56
374	467912.98	1215213.66
Обозначение образуемого земельного участка		67:18:0020202:1113:3У1
Площадь образуемого земельного участка. кв.м		800
Координаты характерных точек границ образуемого земельного участка		
номер точки	Х. м	У. м
303	467422.76	1214911.23
346	467448.26	1214916.19
347	467433.12	1214930.94
348	467462.45	1214930.94
349	467464.85	1214951.26
304	467425.57	1214936.90
303	467422.76	1214911.23
Обозначение образуемого земельного участка		67:18:0020202:298:3У1
Площадь образуемого земельного участка. кв.м		15095
Координаты характерных точек границ образуемого земельного участка		

2.2 Перечень координат характерных точек образуемых земельных участков

Приложение 2

Система координат МСК-67		
номер точки	X. м	Y. м
378	468290.38	1215406.08
381	468496.06	1215496.28
382	468595.38	1215541.00
383	468716.30	1215598.01
384	468770.14	1215625.05
385	468808.37	1215648.24
386	468790.81	1215663.78
387	468788.62	1215665.72
388	468747.58	1215673.45
389	468714.92	1215679.61
390	468713.12	1215673.24
391	468732.79	1215662.98
392	468738.03	1215657.79
393	468743.89	1215648.79
394	468745.57	1215642.50
395	468742.68	1215635.63
396	468722.97	1215625.67
379	468252.02	1215413.61
378	468290.38	1215406.08
Обозначение образуемого земельного участка		67:18:0020202:234:3У1
Площадь образуемого земельного участка. кв.м		3894
Координаты характерных точек границ образуемого земельного участка		
номер точки	X. м	Y. м
417	469223.82	1215606.33
418	469225.13	1215615.22
419	469131.38	1215700.75
420	469079.36	1215747.81
421	469074.46	1215751.96
422	469067.66	1215757.19
423	469059.99	1215762.38
424	469052.46	1215766.86
425	469034.93	1215775.92
426	469026.27	1215778.32
427	469015.24	1215781.57
428	469005.34	1215783.95
429	468998.88	1215785.17
430	468989.36	1215786.27
431	468980.42	1215786.41
432	468967.48	1215784.82
433	468955.59	1215781.47
434	468944.68	1215777.50
435	468931.70	1215771.79
403	468914.33	1215761.54
415	468919.02	1215764.03
414	468940.42	1215768.94
413	468974.89	1215767.73
412	469002.58	1215769.04
411	469025.14	1215766.32

2.2 Перечень координат характерных точек образуемых земельных участков

Приложение 2

Система координат МСК-67		
410	469047.74	1215759.78
409	469058.20	1215754.74
408	469135.57	1215682.25
436	469162.42	1215661.41
437	469206.10	1215617.46
438	469215.54	1215607.96
417	469223.82	1215606.33
Обозначение образуемого земельного участка		67:27:0000000:3У1
Площадь образуемого земельного участка. кв.м		89
Координаты характерных точек границ образуемого земельного участка		
номер точки	Х. м	У. м
140	465031.21	1216519.57
150	465032.38	1216522.74
151	465007.75	1216531.25
141	465006.62	1216528.02
140	465031.21	1216519.57
Обозначение образуемого земельного участка		67:27:0000000:3У2
Площадь образуемого земельного участка. кв.м		967
Координаты характерных точек границ образуемого земельного участка		
номер точки	Х. м	У. м
52	465026.41	1215629.89
51	465042.52	1215653.90
50	465052.72	1215664.89
460	465048.35	1215673.59
57	465046.10	1215678.07
58	465005.56	1215653.87
59	465009.10	1215647.53
60	465019.70	1215642.56
52	465026.41	1215629.89
Обозначение образуемого земельного участка		67:27:0000000:3У3
Площадь образуемого земельного участка. кв.м		34701
Координаты характерных точек границ образуемого земельного участка		
номер точки	Х. м	У. м
152	465695.72	1215520.41
153	465703.62	1215528.91
154	465670.58	1215559.56
155	465632.31	1215590.45
156	465602.27	1215616.48
157	465607.44	1215631.78
158	465628.24	1215651.03
159	465638.87	1215664.73
160	465646.87	1215679.19
161	465663.66	1215714.43
162	465718.12	1215815.38
163	465774.97	1215891.89
164	465806.01	1215917.65
165	465818.40	1215928.86
166	465840.52	1215941.82
167	465860.35	1215950.56

2.2 Перечень координат характерных точек образуемых земельных участков

Приложение 2

Система координат МСК-67		
168	465887.44	1215958.88
169	465920.85	1215964.63
170	465948.98	1215965.61
171	465981.36	1215962.19
172	466010.11	1215954.85
173	466046.81	1215940.64
174	466054.55	1215934.86
175	466054.95	1215890.03
176	466069.37	1215889.47
177	466070.21	1215921.47
178	466078.25	1215925.72
179	466095.00	1215916.06
180	466137.32	1215890.03
181	466160.12	1215878.80
182	466183.45	1215868.72
183	466212.31	1215849.89
184	466235.47	1215837.95
185	466311.21	1215774.25
186	466306.76	1215767.97
187	466321.68	1215737.62
188	466340.54	1215736.97
189	466389.80	1215629.51
200	466399.73	1215661.56
468	466393.62	1215675.40
201	466366.55	1215736.60
202	466360.76	1215746.81
203	466365.44	1215754.11
204	466354.99	1215779.47
205	466340.06	1215778.34
206	466331.55	1215789.68
207	466320.19	1215802.57
208	466310.45	1215812.75
209	466264.20	1215851.94
210	466234.90	1215882.03
211	466228.14	1215887.71
212	466187.51	1215909.05
213	466182.74	1215908.81
214	466182.82	1215913.54
215	466079.33	1215952.52
216	466075.62	1215961.17
217	466075.32	1215973.07
218	466074.00	1215978.13
219	466069.37	1215985.46
220	466063.20	1215992.72
221	466044.23	1216009.23
222	466030.90	1216028.97
223	466020.50	1216024.32
224	466028.55	1216008.13
225	466050.16	1215981.90

2.2 Перечень координат характерных точек образуемых земельных участков

Приложение 2

Система координат МСК-67		
226	466041.03	1215968.19
227	466017.36	1215976.45
228	465992.88	1215982.16
229	465978.26	1215984.16
230	465961.17	1215986.17
231	465941.19	1215987.25
232	465928.44	1215987.03
233	465913.61	1215985.59
234	465888.48	1215982.57
235	465875.05	1215979.55
236	465852.64	1215973.04
237	465830.81	1215963.60
238	465806.71	1215952.46
239	465778.50	1215934.19
240	465753.22	1215911.01
241	465740.85	1215895.11
242	465730.52	1215879.07
243	465708.14	1215846.02
244	465663.24	1215760.73
245	465624.43	1215689.46
246	465607.40	1215662.45
17	465592.46	1215642.62
16	465580.69	1215618.20
15	465579.12	1215607.21
247	465587.99	1215607.88
248	465603.83	1215588.05
249	465640.75	1215565.26
152	465695.72	1215520.41
Обозначение образуемого земельного участка		67:27:0000000:3У6
Площадь образуемого земельного участка. кв.м		2720
Координаты характерных точек границ образуемого земельного участка		
номер точки	X. м	Y. м
189	466389.80	1215629.51
465	466400.05	1215606.61
190	466406.20	1215592.99
191	466408.26	1215588.42
192	466412.91	1215590.90
193	466417.58	1215594.30
194	466424.36	1215594.30
195	466429.45	1215593.87
196	466432.62	1215593.76
197	466433.05	1215596.10
198	466432.69	1215598.20
199	466414.01	1215634.10
200	466399.73	1215661.56
189	466389.80	1215629.51
260	466463.87	1215551.46
261	466456.82	1215562.36

2.2 Перечень координат характерных точек образуемых земельных участков

Приложение 2

Система координат МСК-67		
262	466451.19	1215571.06
263	466445.33	1215579.14
264	466437.49	1215586.13
265	466429.87	1215589.21
266	466424.36	1215589.63
267	466417.58	1215588.79
268	466411.21	1215584.97
269	466410.79	1215584.64
270	466413.41	1215580.34
466	466422.59	1215568.67
271	466447.47	1215537.16
260	466463.87	1215551.46
Обозначение образуемого земельного участка		67:27:0000000:3У4
Площадь образуемого земельного участка. кв.м		14259
Координаты характерных точек границ образуемого земельного участка		
номер точки	Х. м	У. м
250	466772.37	1215198.69
251	466777.55	1215204.25
252	466780.27	1215207.15
253	466783.20	1215219.40
254	466684.58	1215328.25
255	466696.29	1215346.04
256	466689.85	1215356.53
257	466664.13	1215349.30
258	466621.04	1215395.17
259	466504.13	1215510.87
467	466477.45	1215537.79
260	466463.87	1215551.46
271	466447.47	1215537.16
272	466470.88	1215506.25
273	466499.18	1215475.90
274	466495.22	1215447.74
275	466506.30	1215442.80
276	466520.39	1215453.69
277	466627.71	1215343.69
278	466623.95	1215327.41
279	466633.77	1215320.48
280	466644.73	1215325.37
250	466772.37	1215198.69
Обозначение образуемого земельного участка		67:27:0000000:3У5
Площадь образуемого земельного участка. кв.м		34
Координаты характерных точек границ образуемого земельного участка		
номер точки	Х. м	У. м
281	466772.41	1215198.64
282	466782.72	1215209.75
283	466787.63	1215215.04
283.1	466787.59	1215215.08
253	466783.20	1215219.40
252	466780.27	1215207.15

2.2 Перечень координат характерных точек образуемых земельных участков

Приложение 2

Система координат МСК-67		
251	466777.55	1215204.25
250	466772.37	1215198.69
281	466772.41	1215198.64
Обозначение образуемого земельного участка		67:27:0012001:3У1
Площадь образуемого земельного участка. кв.м		37
Координаты характерных точек границ образуемого земельного участка		
номер точки	Х. м	У. м
146	464955.70	1216309.02
147	464962.18	1216327.98
148	464975.12	1216365.83
149	464988.05	1216403.68
134	464990.97	1216412.20
133	464955.07	1216309.27
146	464955.70	1216309.02
Обозначение образуемого земельного участка		67:27:0012001:3У2
Площадь образуемого земельного участка. кв.м		3570
Координаты характерных точек границ образуемого земельного участка		
номер точки	Х. м	У. м
61	465004.59	1215655.62
62	465045.21	1215679.83
461	465042.96	1215684.31
63	465004.80	1215760.23
64	464973.47	1215726.50
65	465003.40	1215670.93
458	465003.27	1215660.65
66	465003.24	1215658.05
61	465004.59	1215655.62
Обозначение образуемого земельного участка		67:27:0012004:3У1
Площадь образуемого земельного участка. кв.м		1
Координаты характерных точек границ образуемого земельного участка		
номер точки	Х. м	У. м
1	465515.24	1215582.62
2	465529.18	1215586.72
3	465530.15	1215587.18
1	465515.24	1215582.62
Обозначение образуемого земельного участка		67:27:0012004:3У2
Площадь образуемого земельного участка. кв.м		20
Координаты характерных точек границ образуемого земельного участка		
номер точки	Х. м	У. м
6	465497.80	1215571.86
4	465501.50	1215573.51
5	465498.72	1215577.77
7	465495.17	1215575.90
6	465497.80	1215571.86
Обозначение образуемого земельного участка		67:27:0012406:3У1
Площадь образуемого земельного участка. кв.м		35
Координаты характерных точек границ образуемого земельного участка		
номер точки	Х. м	У. м
72	464944.36	1215766.79

2.2 Перечень координат характерных точек образуемых земельных участков

Приложение 2

Система координат МСК-67		
73	464964.84	1215794.57
74	464975.48	1215810.79
75	464959.94	1215787.93
76	464958.15	1215789.41
72	464944.36	1215766.79
Обозначение образуемого земельного участка		67:18:0020202:3У1
Площадь образуемого земельного участка. кв.м		19095
Координаты характерных точек границ образуемого земельного участка		
номер точки	Х. м	У. м
296	467402.98	1214864.14
297	467411.94	1214865.77
298	467413.90	1214864.67
299	467417.57	1214873.51
300	467397.05	1214898.47
301	467399.47	1214905.87
302	467408.27	1214909.48
303	467422.76	1214911.23
304	467425.57	1214936.90
305	467398.69	1214929.53
306	467387.81	1214928.09
307	467344.12	1214929.99
308	467226.39	1214945.63
309	467202.08	1214953.50
310	467133.65	1214967.48
285	467102.49	1214979.96
284	467106.43	1214964.35
295	467086.88	1214969.24
294	466925.57	1215081.67
293	466864.05	1215141.29
311	466846.54	1215158.26
312	466823.34	1215185.60
313	466818.75	1215184.47
283	466787.63	1215215.04
282	466782.72	1215209.75
281	466772.41	1215198.64
314	466794.20	1215171.63
315	466858.49	1215097.89
316	466869.91	1215091.19
317	466878.17	1215095.77
318	466924.00	1215059.43
319	466984.81	1215019.63
320	467040.08	1214979.87
321	467060.58	1214966.12
322	467081.57	1214952.86
323	467086.28	1214950.19
324	467091.02	1214947.82
325	467095.18	1214945.92
326	467100.81	1214943.61
327	467106.54	1214941.56

2.2 Перечень координат характерных точек образуемых земельных участков

Приложение 2

Система координат МСК-67		
328	467116.87	1214938.64
329	467126.38	1214936.75
330	467145.84	1214933.64
331	467160.12	1214931.35
332	467190.67	1214926.52
333	467191.00	1214924.94
334	467277.45	1214913.79
335	467296.48	1214908.71
336	467311.37	1214905.91
337	467328.49	1214904.38
338	467343.76	1214903.70
339	467363.61	1214904.84
340	467370.47	1214904.81
341	467374.40	1214901.45
342	467376.25	1214896.81
343	467382.26	1214884.90
344	467390.28	1214874.28
345	467396.94	1214868.15
296	467402.98	1214864.14
Обозначение образуемого земельного участка		67:18:0020202:3У2
Площадь образуемого земельного участка. кв.м		1200
Координаты характерных точек границ образуемого земельного участка		
номер точки	Х. м	У. м
348	467462.45	1214930.94
350	467471.14	1214923.56
351	467494.36	1214932.66
352	467518.03	1214943.89
353	467490.96	1214960.28
354	467492.90	1214963.30
349	467464.85	1214951.26
348	467462.45	1214930.94
Обозначение образуемого земельного участка		67:18:0020202:3У3
Площадь образуемого земельного участка. кв.м		3761
Координаты характерных точек границ образуемого земельного участка		
номер точки	Х. м	У. м
355	467546.99	1214962.07
358	467575.59	1214983.15
359	467626.43	1215029.08
360	467621.32	1215044.20
361	467605.20	1215050.46
356	467512.22	1214977.09
355	467546.99	1214962.07
Обозначение образуемого земельного участка		67:18:0020202:3У4
Площадь образуемого земельного участка. кв.м		7228
Координаты характерных точек границ образуемого земельного участка		
номер точки	Х. м	У. м
362	467688.15	1215080.49
364	467709.56	1215097.92
365	467787.39	1215161.23

2.2 Перечень координат характерных точек образуемых земельных участков

Приложение 2

Система координат МСК-67		
366	467892.79	1215218.56
367	467846.57	1215229.77
368	467819.27	1215215.90
369	467795.66	1215199.81
370	467771.59	1215185.29
371	467748.89	1215171.02
372	467727.45	1215156.31
373	467701.28	1215134.90
363	467679.13	1215115.30
362	467688.15	1215080.49
Обозначение образуемого земельного участка		67:18:0020202:3У5
Площадь образуемого земельного участка, кв.м		12119
Координаты характерных точек границ образуемого земельного участка		
номер точки	Х. м	У. м
375	467912.98	1215225.06
377	468002.42	1215268.72
378	468290.38	1215406.08
379	468252.02	1215413.61
380	467961.65	1215285.94
376	467874.54	1215244.28
375	467912.98	1215225.06
Обозначение образуемого земельного участка		67:18:0020202:3У6
Площадь образуемого земельного участка, кв.м		158
Координаты характерных точек границ образуемого земельного участка		
номер точки	Х. м	У. м
388	468747.58	1215673.45
397	468740.72	1215677.66
398	468730.46	1215682.62
399	468717.07	1215687.23
389	468714.92	1215679.61
388	468747.58	1215673.45
Обозначение образуемого земельного участка		67:18:0020202:3У7
Площадь образуемого земельного участка, кв.м		4007
Координаты характерных точек границ образуемого земельного участка		
номер точки	Х. м	У. м
407	469126.72	1215673.97
408	469135.57	1215682.25
409	469058.20	1215754.74
410	469047.74	1215759.78
411	469025.14	1215766.32
412	469002.58	1215769.04
413	468974.89	1215767.73
414	468940.42	1215768.94
415	468919.02	1215764.03
403	468914.33	1215761.54
402	468932.09	1215750.56
416	469042.66	1215745.61
407	469126.72	1215673.97
Обозначение образуемого земельного участка		67:18:0020202:3У8

2.2 Перечень координат характерных точек образуемых земельных участков

Приложение 2

Система координат МСК-67		
Площадь образуемого земельного участка. кв.м		284
Координаты характерных точек границ образуемого земельного участка		
номер точки	X. м	Y. м
439	469223.27	1215591.14
417	469223.82	1215606.33
438	469215.54	1215607.96
437	469206.10	1215617.46
440	469200.70	1215610.93
441	469200.00	1215602.61
442	469207.68	1215603.16
439	469223.27	1215591.14

2.3 Перечень земельных участков, предназначенных для временного занятия на период строительства линейного объекта									
Приложение 3									
№ п/п	Кадастровый номер земельного участка/ номер кадастрового квартала	Правообладатель земельного участка	Вид права/ Дата и номер государственной регистрации права	Адрес (местоположение)	Категория земель	Вид разрешенного использования	Площадь, кв.м	Условный номер земельного участка, предназначенных для временного занятия	Площадь земельного участка, предназначенных для временного занятия , кв.м
1	67:27:0012404:423	Смоленское областное государственное бюджетное учреждение "Главное дорожно-строительное управление"	Постоянное (бессрочное) пользование № 67:27:0012404:423-67/062/2025-1 от 17.07.2025	Российская Федерация, Смоленская область, городской округ город Смоленск, город Смоленск, в районе поселка Подснежники	Земли населенных пунктов	Предоставление коммунальных услуг	8671	67:27:0012404:423:3У1	3441
2	67:27:0012404:422	Смоленское областное государственное бюджетное учреждение "Главное дорожно-строительное управление"	Постоянное (бессрочное) пользование № 67:27:0012404:422-67/059/2025-1 от 17.07.2025	Российская Федерация, Смоленская область, городской округ город Смоленск, город Смоленск, в районе поселка Подснежники	Земли населенных пунктов	Предоставление коммунальных услуг	11501	67:27:0012404:422:3У1	122
3	67:27:0012406:316	Смоленское областное государственное бюджетное учреждение "Главное дорожно-строительное управление"	Постоянное (бессрочное) пользование № 67:27:0012406:316-67/059/2025-1 от 17.07.2025	Российская Федерация, Смоленская область, городской округ город Смоленск, город Смоленск, в районе поселка Подснежники	Земли населенных пунктов	Коммунальное обслуживание	5381	67:27:0012406:316:3У1	1628
4	67:27:0012406:317	Смоленское областное государственное бюджетное учреждение "Главное дорожно-строительное управление"	Постоянное (бессрочное) пользование № 67:27:0012406:317-67/059/2025-1 от 28.07.2025	Российская Федерация, Смоленская область, городской округ город Смоленск, город Смоленск, в районе поселка Подснежники	Земли населенных пунктов	Коммунальное обслуживание	19992	67:27:0012406:317:3У1	228
5	67:27:0000000:2669	Садоводческое некоммерческое товарищество "Славутич"	Безвозмездное пользование (ссуда) №67-67/001-67/001/089/2016-197/2 от 27.05.2016	Российская Федерация, Смоленская область, северо-западная часть города Смоленска, в районе поселков Анастасино и Подснежники	Земли населенных пунктов	для садоводства	1909954	67:27:0000000:2669:3У1	157
6	67:27:0000000:2332	Российская Федерация	Собственность № 67:27:0000000:2332-67/064/2022-1 от 11.01.2022	Смоленская область, г.Смоленск, Смоленское лесничество, Пригородное участковое лесничество	Земли населенных пунктов	Для лесоустроенных участков	884 328	67:27:0000000:2332:3У1	28
7	67:18:0000000:322	ЗАО им. Мичурина	Постоянное (бессрочное) пользование (Свидетельство на право бессрочного (постоянного) пользования землей от 20.07.1994 № 258)	Российская Федерация, Смоленская область, Смоленский район, ЗАО им. "Мичурина"	Земли сельскохозяйственного назначения	Для сельскохозяйственного производства	4982027	67:18:0000000:322:3У1	589
8	67:18:0000000:322	ЗАО им. Мичурина	Постоянное (бессрочное) пользование (Свидетельство на право бессрочного (постоянного) пользования землей от 20.07.1994 № 258)	Российская Федерация, Смоленская область, Смоленский район, ЗАО им. "Мичурина"	Земли сельскохозяйственного назначения	Для сельскохозяйственного производства	4982028	67:18:0000000:322:3У2	898
9	67:18:0000000:322	ЗАО им. Мичурина	Постоянное (бессрочное) пользование (Свидетельство на право бессрочного (постоянного) пользования землей от 20.07.1994 № 258)	Российская Федерация, Смоленская область, Смоленский район, ЗАО им. "Мичурина"	Земли сельскохозяйственного назначения	Для сельскохозяйственного производства	4982029	67:18:0000000:322:3У3	129
10	67:18:0000000:322	ЗАО им. Мичурина	Постоянное (бессрочное) пользование (Свидетельство на право бессрочного (постоянного) пользования землей от 20.07.1994 № 258)	Российская Федерация, Смоленская область, Смоленский район, ЗАО им. "Мичурина"	Земли сельскохозяйственного назначения	Для сельскохозяйственного производства	4982030	67:18:0000000:322:3У4	191
11	67:18:0000000:322	ЗАО им. Мичурина	Постоянное (бессрочное) пользование (Свидетельство на право бессрочного (постоянного) пользования землей от 20.07.1994 № 258)	Российская Федерация, Смоленская область, Смоленский район, ЗАО им. "Мичурина"	Земли сельскохозяйственного назначения	Для сельскохозяйственного производства	4982031	67:18:0000000:322:3У5	428
12	67:18:0000000:322	ЗАО им. Мичурина	Постоянное (бессрочное) пользование (Свидетельство на право бессрочного (постоянного) пользования землей от 20.07.1994 № 258)	Российская Федерация, Смоленская область, Смоленский район, ЗАО им. "Мичурина"	Земли сельскохозяйственного назначения	Для сельскохозяйственного производства	4982032	67:18:0000000:322:3У6	103
13	67:18:0000000:322	ЗАО им. Мичурина	Постоянное (бессрочное) пользование (Свидетельство на право бессрочного (постоянного) пользования землей от 20.07.1994 № 258)	Российская Федерация, Смоленская область, Смоленский район, ЗАО им. "Мичурина"	Земли сельскохозяйственного назначения	Для сельскохозяйственного производства	4982033	67:18:0000000:322:3У7	199
14	67:18:0000000:322	ЗАО им. Мичурина	Постоянное (бессрочное) пользование (Свидетельство на право бессрочного (постоянного) пользования землей от 20.07.1994 № 258)	Российская Федерация, Смоленская область, Смоленский район, ЗАО им. "Мичурина"	Земли сельскохозяйственного назначения	Для сельскохозяйственного производства	4982034	67:18:0000000:322:3У8	909
15	67:18:0020202:298	ЗАО им.Мичурина	Собственность № 67-67-01/196/2009-443 от 09.12.2009	обл. Смоленская, р-н Смоленский, примыкает с северо-запада к д.Скрипорово	Земли сельскохозяйственного назначения	Для сельскохозяйственного производства	252000	67:18:0020202:298:3У1	3398

2.3 Перечень земельных участков, предназначенных для временного занятия на период строительства линейного объекта Приложение 3									
№ п/п	Кадастровый номер земельного участка/ номер кадастрового квартала	Правообладатель земельного участка	Вид права/ Дата и номер государственной регистрации права	Адрес (местоположение)	Категория земель	Вид разрешенного использования	Площадь, кв.м	Условный номер земельного участка, предназначенных для временного занятия	Площадь земельного участка, предназначенных для временного занятия , кв.м
16	67:18:0020202:298	ЗАО им.Мичурина	Собственность № 67-67-01/196/2009-443 от 09.12.2010	обл. Смоленская, р-н Смоленский, примыкает с северо-запада к д.Скрипорово	Земли сельскохозяйственного назначения	Для сельскохозяйственного производства	252001	67:18:0020202:298:ЗУ2	2964
17	67:18:0020202:234	ООО "Транзит-С"	Собственность № 67-67-01/257/2010-028 от 16.12.2010	обл. Смоленская, р-н Смоленский, с.п. Дивасовское, 1150м. юго-западнее д.Кувшиново	Земли сельскохозяйственного назначения	Для сельскохозяйственного производства	72000	67:18:0020202:234:ЗУ1	1660
18	67:18:0020202:1113	Швецова Ольга Викторовна	Собственность № 67-67/001-67/001/037/2015-2292/1 от 02.07.2015	Смоленская область, Смоленский район, в центральной части кадастрового квартала 67:18:0020202, восточнее д.Круглики на расстоянии 390м	Земли сельскохозяйственного назначения	Для сельскохозяйственного производства	52000	67:18:0020202:1113:ЗУ1	371
19	67:27:0012001:307	Сведения о регистрации прав отсутствуют		Российская Федерация, Смоленская область, городской округ город Смоленск, город Смоленск, в районе поселка Подснежники	Земли населенных пунктов	Предоставление коммунальных услуг	10159	67:27:0012001:307:ЗУ1	141
20	67:27:0012002:149	Сведения о регистрации прав отсутствуют		Российская Федерация, Смоленская область, городской округ город Смоленск, город Смоленск, в районе поселка Подснежники	Земли населенных пунктов	Предоставление коммунальных услуг	35370	67:27:0012002:149:ЗУ1	765
21	67:27:0012002:149	Сведения о регистрации прав отсутствуют		Российская Федерация, Смоленская область, городской округ город Смоленск, город Смоленск, в районе поселка Подснежники	Земли населенных пунктов	Предоставление коммунальных услуг	35371	67:27:0012002:149:ЗУ2	112
22	67:27:0012002:149	Сведения о регистрации прав отсутствуют		Российская Федерация, Смоленская область, городской округ город Смоленск, город Смоленск, в районе поселка Подснежники	Земли населенных пунктов	Предоставление коммунальных услуг	35372	67:27:0012002:149:ЗУ3	1017
23	67:27:0012002:150	Сведения о регистрации прав отсутствуют		Российская Федерация, Смоленская область, городской округ город Смоленск, город Смоленск, в районе поселка Подснежники	Земли населенных пунктов	Предоставление коммунальных услуг	4674	67:27:0012002:150:ЗУ1	84
24	67:27:0012002:150	Сведения о регистрации прав отсутствуют		Российская Федерация, Смоленская область, городской округ город Смоленск, город Смоленск, в районе поселка Подснежники	Земли населенных пунктов	Предоставление коммунальных услуг	4675	67:27:0012002:150:ЗУ2	134
25	67:27:0012004:229	Сведения о регистрации прав отсутствуют		Российская Федерация, Смоленская область, городской округ город Смоленск, город Смоленск, в районе поселка Подснежники	Земли населенных пунктов	Предоставление коммунальных услуг	13701	67:27:0012004:229:ЗУ1	1148
26	67:27:0012004:229	Сведения о регистрации прав отсутствуют		Российская Федерация, Смоленская область, городской округ город Смоленск, город Смоленск, в районе поселка Подснежники	Земли населенных пунктов	Предоставление коммунальных услуг	13702	67:27:0012004:229:ЗУ2	304
27	67:27:0012004:230	Сведения о регистрации прав отсутствуют		Смоленская область, город Смоленск, в районе поселка Подснежники	Земли населенных пунктов	Предоставление коммунальных услуг	29107	67:27:0012004:230:ЗУ1	2183
28	67:18:0020202	Земли, государственная собственность на которые не разграничена		Российская Федерация, Смоленская область, Смоленский муниципальный округ	—	—	—	67:18:0020202:ЗУ1	181
29	67:18:0020202	Земли, государственная собственность на которые не разграничена		Российская Федерация, Смоленская область, Смоленский муниципальный округ	—	—	—	67:18:0020202:ЗУ2	449
30	67:18:0020202	Земли, государственная собственность на которые не разграничена		Российская Федерация, Смоленская область, Смоленский муниципальный округ	—	—	—	67:18:0020202:ЗУ3	306
31	67:18:0020202	Земли, государственная собственность на которые не разграничена		Российская Федерация, Смоленская область, Смоленский муниципальный округ	—	—	—	67:18:0020202:ЗУ4	1896
32	67:18:0020202	Земли, государственная собственность на которые не разграничена		Российская Федерация, Смоленская область, Смоленский муниципальный округ	—	—	—	67:18:0020202:ЗУ5	1120
33	67:18:0020202	Земли, государственная собственность на которые не разграничена		Российская Федерация, Смоленская область, Смоленский муниципальный округ	—	—	—	67:18:0020202:ЗУ6	570
34	67:18:0020202	Земли, государственная собственность на которые не разграничена		Российская Федерация, Смоленская область, Смоленский муниципальный округ	—	—	—	67:18:0020202:ЗУ7	295

2.3 Перечень земельных участков, предназначенных для временного занятия на период строительства линейного объекта									
Приложение 3									
№ п/п	Кадастровый номер земельного участка/ номер кадастрового квартала	Правообладатель земельного участка	Вид права/ Дата и номер государственной регистрации права	Адрес (местоположение)	Категория земель	Вид разрешенного использования	Площадь, кв.м	Условный номер земельного участка, предназначенных для временного занятия	Площадь земельного участка, предназначенных для временного занятия , кв.м
35	67:18:0020202	Земли, государственная собственность на которые не разграничена		Российская Федерация, Смоленская область, Смоленский муниципальный округ	—	—	—	67:18:0020202:3У8	653
36	67:18:0020202	Земли, государственная собственность на которые не разграничена		Российская Федерация, Смоленская область, Смоленский муниципальный округ	—	—	—	67:18:0020202:3У9	843
37	67:18:0020202	Земли, государственная собственность на которые не разграничена		Российская Федерация, Смоленская область, Смоленский муниципальный округ	—	—	—	67:18:0020202:3У10	1735
38	67:18:0020202	Земли, государственная собственность на которые не разграничена		Российская Федерация, Смоленская область, Смоленский муниципальный округ	—	—	—	67:18:0020202:3У11	2374
39	67:18:0020202	Земли, государственная собственность на которые не разграничена		Российская Федерация, Смоленская область, Смоленский муниципальный округ	—	—	—	67:18:0020202:3У12	853
40	67:18:0020202	Земли, государственная собственность на которые не разграничена		Российская Федерация, Смоленская область, Смоленский муниципальный округ	—	—	—	67:18:0020202:3У13	248
41	67:27:0012404	Земли, государственная собственность на которые не разграничена		Российская Федерация, Смоленская область, городской округ город Смоленск, город Смоленск	-	-	-	67:27:0012404:3У1	106
42	67:27:0012001	Земли, государственная собственность на которые не разграничена		Российская Федерация, Смоленская область, городской округ город Смоленск, город Смоленск	—	—	—	67:27:0012001:3У1	121
43	67:27:0012001	Земли, государственная собственность на которые не разграничена		Российская Федерация, Смоленская область, городской округ город Смоленск, город Смоленск	—	—	—	67:27:0012001:3У2	388
44	67:27:0012002	Земли, государственная собственность на которые не разграничена		Российская Федерация, Смоленская область, городской округ город Смоленск, город Смоленск	—	—	—	67:27:0012002:3У1	121
45	67:27:0012006	Земли, государственная собственность на которые не разграничена		Российская Федерация, Смоленская область, городской округ город Смоленск, город Смоленск	—	—	—	67:27:0012006:3У1	860
46	67:27:0000000	Земли, государственная собственность на которые не разграничена		Российская Федерация, Смоленская область, городской округ город Смоленск, город Смоленск	—	—	—	67:27:0000000:3У1	2640
47	67:27:0000000	Земли, государственная собственность на которые не разграничена		Российская Федерация, Смоленская область, городской округ город Смоленск, город Смоленск	—	—	—	67:27:0000000:3У2	1502
48	67:27:0000000	Земли, государственная собственность на которые не разграничена		Российская Федерация, Смоленская область, городской округ город Смоленск, город Смоленск	—	—	—	67:27:0000000:3У3	1262
49	67:27:0000000	Земли, государственная собственность на которые не разграничена		Российская Федерация, Смоленская область, городской округ город Смоленск, город Смоленск	—	—	—	67:27:0000000:3У4	2543
50	67:27:0000000	Земли, государственная собственность на которые не разграничена		Российская Федерация, Смоленская область, городской округ город Смоленск, город Смоленск	—	—	—	67:27:0000000:3У5	2400
51	67:27:0000000	Земли, государственная собственность на которые не разграничена		Российская Федерация, Смоленская область, городской округ город Смоленск, город Смоленск	—	—	—	67:27:0000000:3У6	2496
Итого									49293

2.4 Перечень координат характерных точек земельных участков, предназначенных для временного занятия на период строительства

Приложение 4

Система координат МСК-67

Обозначение образуемого земельного участка		67:27:0012404:423:ЗУ1
Площадь образуемого земельного участка. кв.м		3441
Координаты характерных точек границ образуемого земельного участка		
номер точки	Х. м	У. м
41	464837.94	1216025.37
40	464843.48	1216028.09
46	464842.21	1216033.23
47	464841.67	1216038.46
48	464841.72	1216043.72
49	464842.56	1216050.71
50	464844.82	1216056.93
51	465005.80	1216513.12
52	465001.92	1216514.58
53	464996.30	1216516.70
54	464994.32	1216511.03
55	464998.36	1216509.51
56	464988.80	1216484.70
57	464980.10	1216460.16
58	464964.10	1216416.00
59	464951.60	1216380.40
60	464938.45	1216342.31
61	464916.00	1216277.83
62	464872.74	1216155.60
63	464841.13	1216068.52
64	464838.79	1216061.03
65	464837.01	1216053.68
66	464835.96	1216046.78
67	464835.63	1216040.66
68	464835.84	1216035.81
69	464836.49	1216031.16
70	464837.13	1216028.24
41	464837.94	1216025.37

Система координат МСК-67

Обозначение образуемого земельного участка		67:27:0012404:422:ЗУ1
Площадь образуемого земельного участка. кв.м		122
Координаты характерных точек границ образуемого земельного участка		
номер точки	Х. м	У. м
17	464847.10	1216007.51
16	464852.21	1216009.98
39	464847.24	1216018.56
40	464843.48	1216028.09
41	464837.94	1216025.37
42	464839.36	1216021.36
43	464840.65	1216018.37
44	464842.60	1216014.52
45	464844.61	1216011.14
17	464847.10	1216007.51
Обозначение образуемого земельного участка		67:27:0012406:316:ЗУ1
Площадь образуемого земельного участка. кв.м		1628

2.4 Перечень координат характерных точек земельных участков, предназначенных для временного занятия на период строительства

Приложение 4

Система координат МСК-67

Координаты характерных точек границ образуемого земельного участка

номер точки	X. м	Y. м
1	464959.94	1215787.93
2	464969.29	1215806.54
3	464976.37	1215823.41
4	464979.52	1215836.38
5	464980.48	1215847.62
6	464979.95	1215860.61
7	464977.89	1215869.94
8	464974.79	1215878.82
9	464970.57	1215887.52
10	464964.46	1215897.06
11	464954.89	1215908.44
12	464934.09	1215929.67
13	464907.36	1215955.99
14	464878.60	1215983.56
15	464858.31	1216003.32
16	464852.21	1216009.98
17	464847.10	1216007.51
18	464849.29	1216004.69
19	464855.64	1215997.66
20	464860.58	1215992.76
21	464870.30	1215983.26
22	464882.30	1215971.72
23	464904.57	1215950.34
24	464928.43	1215926.86
25	464947.63	1215907.39
26	464957.83	1215895.87
27	464962.04	1215890.04
28	464965.93	1215883.50
29	464968.70	1215877.80
30	464971.32	1215870.96
31	464973.46	1215862.41
32	464974.51	1215849.46
33	464973.43	1215836.25
34	464970.42	1215824.52
35	464966.68	1215814.53
36	464960.87	1215803.37
37	464954.88	1215792.12
38	464958.15	1215789.41
1	464959.94	1215787.93
Обозначение образуемого земельного участка		67:27:0012406:317:3У1
Площадь образуемого земельного участка, кв.м		228
Координаты характерных точек границ образуемого земельного участка		
номер точки	X. м	Y. м
634	464938.63	1215728.03
635	464950.91	1215739.79
636	464933.98	1215749.77
637	464930.84	1215735.47

2.4 Перечень координат характерных точек земельных участков, предназначенных для временного занятия на период строительства

Приложение 4

Система координат МСК-67		
634	464938.63	1215728.03
Обозначение образуемого земельного участка		67:27:0000000:2669:3У1
Площадь образуемого земельного участка. кв.м		157
Координаты характерных точек границ образуемого земельного участка		
номер точки	X. м	Y. м
110	465131.98	1215441.80
111	465137.38	1215444.58
112	465137.10	1215445.14
113	465136.54	1215444.86
108	465126.63	1215464.70
93	465116.21	1215485.59
92	465114.96	1215485.12
114	465131.72	1215442.46
110	465131.98	1215441.80
Обозначение образуемого земельного участка		67:27:0000000:2332:3У1
Площадь образуемого земельного участка. кв.м		28
Координаты характерных точек границ образуемого земельного участка		
номер точки	X. м	Y. м
353	466787.59	1215215.08
354	466790.88	1215218.63
332	466786.68	1215222.36
331	466783.20	1215219.40
353	466787.59	1215215.08
Обозначение образуемого земельного участка		67:18:0000000:322:3У1
Площадь образуемого земельного участка. кв.м		589
Координаты характерных точек границ образуемого земельного участка		
номер точки	X. м	Y. м
359	466925.43	1215098.40
360	466928.53	1215103.09
361	466899.11	1215121.90
356	466850.14	1215161.08
355	466846.54	1215158.26
362	466864.05	1215141.29
363	466901.99	1215112.59
359	466925.43	1215098.40
Обозначение образуемого земельного участка		67:18:0000000:322:3У2
Площадь образуемого земельного участка. кв.м		898
Координаты характерных точек границ образуемого земельного участка		
номер точки	X. м	Y. м
379	467102.49	1214979.96
380	467100.66	1214987.21
381	467084.51	1214995.57
382	467077.55	1214998.58
383	467063.29	1215003.34
384	467058.84	1215005.01
385	467051.94	1215008.34
386	467048.80	1215010.29
387	467044.16	1215013.90
388	467038.50	1215018.91

2.4 Перечень координат характерных точек земельных участков, предназначенных для временного занятия на период строительства

Приложение 4

Система координат МСК-67		
389	467035.59	1215021.27
390	467018.48	1215034.55
391	467013.52	1215038.61
392	466975.08	1215069.88
393	466971.30	1215065.10
394	466992.48	1215048.15
395	467028.73	1215018.72
396	467044.46	1215006.00
397	467077.32	1214992.23
379	467102.49	1214979.96
Обозначение образуемого земельного участка		67:18:0000000:322:3У3
Площадь образуемого земельного участка. кв.м		129
Координаты характерных точек границ образуемого земельного участка		
номер точки	Х. м	У. м
446	467452.37	1214912.18
448	467476.11	1214919.35
449	467471.14	1214923.56
447	467448.26	1214916.19
446	467452.37	1214912.18
Обозначение образуемого земельного участка		67:18:0000000:322:3У4
Площадь образуемого земельного участка. кв.м		191
Координаты характерных точек границ образуемого земельного участка		
номер точки	Х. м	У. м
453	467522.73	1214941.04
456	467538.59	1214950.18
457	467545.73	1214954.43
458	467553.44	1214959.29
459	467546.99	1214962.07
454	467518.03	1214943.89
453	467522.73	1214941.04
Обозначение образуемого земельного участка		67:18:0000000:322:3У5
Площадь образуемого земельного участка. кв.м		428
Координаты характерных точек границ образуемого земельного участка		
номер точки	Х. м	У. м
464	467628.62	1215022.57
467	467642.14	1215035.70
468	467661.13	1215051.65
469	467689.83	1215074.03
470	467688.15	1215080.49
465	467626.43	1215029.08
464	467628.62	1215022.57
Обозначение образуемого земельного участка		67:18:0000000:322:3У6
Площадь образуемого земельного участка. кв.м		103
Координаты характерных точек границ образуемого земельного участка		
номер точки	Х. м	У. м
482	467795.66	1215199.81
491	467816.64	1215221.29
483	467787.99	1215201.81
482	467795.66	1215199.81

2.4 Перечень координат характерных точек земельных участков, предназначенных для временного занятия на период строительства

Приложение 4

Система координат МСК-67

Обозначение образуемого земельного участка		67:18:0000000:322:ЗУ7
Площадь образуемого земельного участка. кв.м		199
Координаты характерных точек границ образуемого земельного участка		
номер точки	Х. м	Y. м
493	467846.57	1215229.77
495	467874.54	1215244.28
496	467867.87	1215247.62
494	467837.56	1215231.96
493	467846.57	1215229.77
Обозначение образуемого земельного участка		67:18:0000000:322:ЗУ8
Площадь образуемого земельного участка. кв.м		909
Координаты характерных точек границ образуемого земельного участка		
номер точки	Х. м	Y. м
572	468813.02	1215644.13
578	468821.56	1215650.11
579	468829.86	1215656.42
580	468848.62	1215671.24
581	468874.00	1215692.52
582	468916.20	1215727.65
583	468925.57	1215735.18
584	468929.53	1215738.24
585	468932.32	1215740.27
586	468932.16	1215747.50
587	468828.65	1215663.09
573	468808.37	1215648.24
572	468813.02	1215644.13
Обозначение образуемого земельного участка		67:18:0020202:298:ЗУ1
Площадь образуемого земельного участка. кв.м		3398
Координаты характерных точек границ образуемого земельного участка		
номер точки	Х. м	Y. м
498	468252.02	1215413.61
518	468722.97	1215625.67
519	468742.68	1215635.63
520	468745.57	1215642.50
521	468743.89	1215648.79
522	468738.03	1215657.79
523	468732.79	1215662.98
524	468713.12	1215673.24
525	468711.03	1215667.10
526	468719.69	1215664.17
527	468724.74	1215661.51
528	468727.50	1215659.56
529	468730.08	1215657.39
530	468732.38	1215655.13
531	468734.70	1215652.37
532	468737.00	1215648.98
533	468739.04	1215645.02
534	468738.77	1215640.35
535	468718.53	1215630.09

2.4 Перечень координат характерных точек земельных участков, предназначенных для временного занятия на период строительства

Приложение 4

Система координат МСК-67		
536	468636.20	1215591.46
537	468617.21	1215583.62
538	468607.75	1215580.65
539	468598.56	1215576.89
540	468458.88	1215513.91
541	468317.69	1215447.48
542	468297.07	1215442.72
499	468244.46	1215415.10
498	468252.02	1215413.61
Обозначение образуемого земельного участка		67:18:0020202:298:3У2
Площадь образуемого земельного участка, кв.м		2964
Координаты характерных точек границ образуемого земельного участка		
номер точки	Х. м	Y. м
516	468300.42	1215404.11
543	468326.50	1215416.14
544	468376.45	1215438.16
545	468415.41	1215455.44
546	468453.29	1215472.89
547	468470.43	1215481.21
548	468476.72	1215483.44
549	468487.35	1215486.53
550	468491.83	1215488.03
551	468498.57	1215490.84
552	468514.77	1215498.97
553	468556.54	1215518.40
554	468568.95	1215524.02
555	468577.14	1215527.40
556	468587.54	1215531.34
557	468595.69	1215534.56
558	468599.57	1215536.35
559	468606.30	1215540.11
560	468615.02	1215545.81
561	468624.10	1215550.81
562	468638.92	1215556.96
563	468662.24	1215567.47
564	468680.85	1215575.64
565	468707.74	1215587.63
566	468738.09	1215601.73
567	468758.19	1215611.76
568	468766.15	1215615.92
569	468777.25	1215622.25
570	468796.86	1215633.94
571	468805.00	1215638.94
572	468813.02	1215644.13
573	468808.37	1215648.24
574	468770.14	1215625.05
575	468716.30	1215598.01
576	468595.38	1215541.00
577	468496.06	1215496.28

2.4 Перечень координат характерных точек земельных участков, предназначенных для временного занятия на период строительства

Приложение 4

Система координат МСК-67

517	468290.38	1215406.08
516	468300.42	1215404.11
Обозначение образуемого земельного участка		67:18:0020202:234:ЗУ1
Площадь образуемого земельного участка, кв.м		1660
Координаты характерных точек границ образуемого земельного участка		
номер точки	Х. м	У. м
588	469211.39	1215627.75
589	469214.06	1215632.92
590	469210.50	1215635.85
591	469207.01	1215638.81
592	469200.95	1215644.30
593	469191.04	1215653.83
594	469185.57	1215659.13
595	469180.13	1215664.39
596	469174.81	1215669.36
597	469169.50	1215674.19
598	469147.31	1215694.31
599	469136.57	1215704.15
600	469125.67	1215713.82
601	469114.80	1215723.59
602	469103.94	1215733.55
603	469093.13	1215743.48
604	469082.20	1215753.29
605	469076.82	1215757.77
606	469072.40	1215761.16
607	469069.10	1215763.53
608	469065.74	1215765.80
609	469061.05	1215768.78
610	469055.75	1215771.90
611	469049.04	1215775.53
612	469031.82	1215784.16
613	469031.31	1215782.92
614	469027.46	1215784.24
615	469023.57	1215785.46
616	469017.49	1215787.18
617	469010.27	1215789.00
618	469004.36	1215790.28
619	468999.07	1215791.21
620	468993.68	1215791.92
621	468988.61	1215792.34
622	468988.27	1215786.33
623	468998.88	1215785.17
624	469005.34	1215783.95
625	469015.24	1215781.57
626	469026.27	1215778.32
627	469034.93	1215775.92
628	469052.46	1215766.86
629	469059.99	1215762.38
630	469067.66	1215757.19

2.4 Перечень координат характерных точек земельных участков, предназначенных для временного занятия на период строительства

Приложение 4

Система координат МСК-67		
631	469074.46	1215751.96
632	469079.36	1215747.81
633	469131.38	1215700.75
588	469211.39	1215627.75
Обозначение образуемого земельного участка		67:18:0020202:1113:3У1
Площадь образуемого земельного участка. кв.м		371
Координаты характерных точек границ образуемого земельного участка		
номер точки	Х. м	У. м
444	467419.73	1214883.51
445	467441.79	1214908.98
446	467452.37	1214912.18
447	467448.26	1214916.19
440	467422.76	1214911.23
444	467419.73	1214883.51
Обозначение образуемого земельного участка		67:27:0012001:307:3У1
Площадь образуемого земельного участка. кв.м		141
Координаты характерных точек границ образуемого земельного участка		
номер точки	Х. м	У. м
74	465004.80	1215760.23
75	465007.12	1215761.73
76	464977.02	1215777.60
77	464976.57	1215770.67
74	465004.80	1215760.23
Обозначение образуемого земельного участка		67:27:0012002:149:3У1
Площадь образуемого земельного участка. кв.м		765
Координаты характерных точек границ образуемого земельного участка		
номер точки	Х. м	У. м
90	465074.31	1215502.57
91	465078.75	1215506.70
87	465026.41	1215629.88
86	465022.91	1215624.66
85	465022.50	1215624.24
90	465074.31	1215502.57
Обозначение образуемого земельного участка		67:27:0012002:149:3У2
Площадь образуемого земельного участка. кв.м		112
Координаты характерных точек границ образуемого земельного участка		
номер точки	Х. м	У. м
104	465087.49	1215474.85
105	465092.18	1215476.60
106	465084.66	1215494.35
107	465078.24	1215493.54
104	465087.49	1215474.85
Обозначение образуемого земельного участка		67:27:0012002:149:3У3
Площадь образуемого земельного участка. кв.м		1017
Координаты характерных точек границ образуемого земельного участка		
номер точки	Х. м	У. м
92	465114.96	1215485.12
93	465116.21	1215485.59
94	465119.99	1215488.90

2.4 Перечень координат характерных точек земельных участков, предназначенных для временного занятия на период строительства

Приложение 4

Система координат МСК-67		
95	465079.26	1215605.86
96	465069.78	1215644.67
97	465052.72	1215664.89
98	465064.28	1215641.90
99	465073.50	1215604.16
100	465103.70	1215517.56
101	465107.93	1215515.55
102	465111.37	1215506.59
103	465109.33	1215501.27
92	465114.96	1215485.12
Обозначение образуемого земельного участка		67:27:0012002:150:3У1
Площадь образуемого земельного участка. кв.м		84
Координаты характерных точек границ образуемого земельного участка		
номер точки	Х. м	У. м
115	465142.00	1215429.77
116	465142.96	1215430.22
111	465137.38	1215444.58
110	465131.98	1215441.80
117	465136.28	1215430.85
115	465142.00	1215429.77
Обозначение образуемого земельного участка		67:27:0012002:150:3У2
Площадь образуемого земельного участка. кв.м		134
Координаты характерных точек границ образуемого земельного участка		
номер точки	Х. м	У. м
118	465074.71	1215398.23
119	465114.29	1215416.78
120	465112.14	1215421.26
121	465111.35	1215431.34
122	465105.95	1215428.71
123	465110.31	1215418.60
124	465085.98	1215405.26
118	465074.71	1215398.23
Обозначение образуемого земельного участка		67:27:0012004:229:3У1
Площадь образуемого земельного участка. кв.м		1148
Координаты характерных точек границ образуемого земельного участка		
номер точки	Х. м	У. м
125	465061.43	1215377.24
126	465103.78	1215389.77
127	465131.84	1215402.92
128	465121.21	1215402.39
119	465114.29	1215416.78
118	465074.71	1215398.23
129	465056.04	1215386.58
125	465061.43	1215377.24
Обозначение образуемого земельного участка		67:27:0012004:229:3У2
Площадь образуемого земельного участка. кв.м		304
Координаты характерных точек границ образуемого земельного участка		
номер точки	Х. м	У. м
141	465576.98	1215592.24

2.4 Перечень координат характерных точек земельных участков, предназначенных для временного занятия на период строительства

Приложение 4

Система координат МСК-67		
142	465579.12	1215607.21
143	465570.36	1215607.27
144	465549.53	1215596.13
145	465551.75	1215592.39
146	465573.11	1215592.41
141	465576.98	1215592.24
Обозначение образуемого земельного участка		67:27:0012004:230:3У1
Площадь образуемого земельного участка. кв.м		2183
Координаты характерных точек границ образуемого земельного участка		
номер точки	Х. м	У. м
126	465103.78	1215389.77
130	465131.46	1215397.97
131	465206.31	1215431.83
132	465267.60	1215457.95
133	465317.61	1215479.82
134	465371.29	1215504.58
135	465435.20	1215535.11
136	465462.25	1215550.28
137	465459.66	1215555.67
138	465421.40	1215534.84
139	465318.96	1215486.96
140	465225.86	1215446.99
127	465131.84	1215402.92
126	465103.78	1215389.77
Обозначение образуемого земельного участка		67:18:0020202:3У1
Площадь образуемого земельного участка. кв.м		181
Координаты характерных точек границ образуемого земельного участка		
номер точки	Х. м	У. м
355	466846.54	1215158.26
356	466850.14	1215161.08
357	466829.71	1215187.17
358	466823.34	1215185.60
355	466846.54	1215158.26
Обозначение образуемого земельного участка		67:18:0020202:3У2
Площадь образуемого земельного участка. кв.м		449
Координаты характерных точек границ образуемого земельного участка		
номер точки	Х. м	У. м
364	466909.81	1215062.70
365	466913.51	1215067.42
366	466878.17	1215095.77
367	466869.91	1215091.19
368	466858.49	1215097.89
369	466842.50	1215116.23
370	466839.88	1215113.84
371	466858.29	1215093.58
372	466869.39	1215086.61
373	466876.83	1215089.03
374	466892.41	1215076.25
364	466909.81	1215062.70

2.4 Перечень координат характерных точек земельных участков, предназначенных для временного занятия на период строительства

Приложение 4

Система координат МСК-67

Обозначение образуемого земельного участка		67:18:0020202:ЗУ3
Площадь образуемого земельного участка. кв.м		306
Координаты характерных точек границ образуемого земельного участка		
номер точки	Х. м	Y. м
375	466983.02	1215013.82
376	466984.81	1215019.63
377	466942.19	1215047.47
378	466938.91	1215042.47
375	466983.02	1215013.82
Обозначение образуемого земельного участка		67:18:0020202:ЗУ4
Площадь образуемого земельного участка. кв.м		1896
Координаты характерных точек границ образуемого земельного участка		
номер точки	Х. м	Y. м
398	467387.81	1214928.09
399	467398.69	1214929.53
400	467425.57	1214936.90
401	467422.09	1214942.34
402	467412.22	1214939.69
403	467401.78	1214936.44
404	467396.18	1214935.15
405	467387.41	1214934.08
406	467376.64	1214933.95
407	467350.31	1214934.75
408	467350.34	1214935.41
409	467327.57	1214937.91
410	467302.84	1214942.03
411	467279.36	1214944.77
412	467224.59	1214951.99
413	467211.72	1214956.70
414	467203.33	1214959.04
415	467192.55	1214961.02
416	467164.53	1214965.79
417	467148.82	1214969.23
418	467134.23	1214973.64
380	467100.66	1214987.21
379	467102.49	1214979.96
419	467133.65	1214967.48
420	467202.08	1214953.50
421	467226.39	1214945.63
422	467344.12	1214929.99
398	467387.81	1214928.09
Обозначение образуемого земельного участка		67:18:0020202:ЗУ5
Площадь образуемого земельного участка. кв.м		1120
Координаты характерных точек границ образуемого земельного участка		
номер точки	Х. м	Y. м
423	467396.94	1214868.15
424	467390.28	1214874.28
425	467382.26	1214884.90

2.4 Перечень координат характерных точек земельных участков, предназначенных для временного занятия на период строительства

Приложение 4

Система координат МСК-67		
426	467376.25	1214896.81
427	467374.40	1214901.45
428	467370.47	1214904.81
429	467363.61	1214904.84
430	467343.76	1214903.70
431	467328.49	1214904.38
432	467311.37	1214905.91
433	467296.48	1214908.71
434	467309.02	1214904.51
435	467321.31	1214899.64
436	467367.65	1214879.45
423	467396.94	1214868.15
Обозначение образуемого земельного участка		67:18:0020202:3У6
Площадь образуемого земельного участка. кв.м		570
Координаты характерных точек границ образуемого земельного участка		
номер точки	Х. м	У. м
437	467417.57	1214873.51
438	467419.04	1214877.18
439	467419.83	1214883.64
440	467422.76	1214911.23
441	467408.27	1214909.48
442	467399.47	1214905.87
443	467397.05	1214898.47
437	467417.57	1214873.51
Обозначение образуемого земельного участка		67:18:0020202:3У7
Площадь образуемого земельного участка. кв.м		295
Координаты характерных точек границ образуемого земельного участка		
номер точки	Х. м	У. м
448	467476.11	1214919.35
450	467485.54	1214922.53
451	467499.73	1214928.55
452	467509.48	1214933.54
453	467522.73	1214941.04
454	467518.03	1214943.89
455	467494.36	1214932.66
449	467471.14	1214923.56
448	467476.11	1214919.35
Обозначение образуемого земельного участка		67:18:0020202:3У8
Площадь образуемого земельного участка. кв.м		653
Координаты характерных точек границ образуемого земельного участка		
номер точки	Х. м	У. м
458	467553.44	1214959.29
460	467564.94	1214967.18
461	467576.39	1214975.94
462	467588.91	1214986.44
463	467616.67	1215011.17
464	467628.62	1215022.57
465	467626.43	1215029.08
466	467575.59	1214983.15

2.4 Перечень координат характерных точек земельных участков, предназначенных для временного занятия на период строительства

Приложение 4

Система координат МСК-67		
459	467546.99	1214962.07
458	467553.44	1214959.29
Обозначение образуемого земельного участка		67:18:0020202:3У9
Площадь образуемого земельного участка. кв.м		843
Координаты характерных точек границ образуемого земельного участка		
номер точки	Х. м	У. м
469	467689.83	1215074.03
471	467719.23	1215098.31
472	467773.71	1215142.73
473	467792.88	1215157.80
474	467812.91	1215175.12
475	467787.39	1215161.23
476	467709.56	1215097.92
470	467688.15	1215080.49
469	467689.83	1215074.03
Обозначение образуемого земельного участка		67:18:0020202:3У10
Площадь образуемого земельного участка. кв.м		1735
Координаты характерных точек границ образуемого земельного участка		
номер точки	Х. м	У. м
504	467912.98	1215225.06
505	467965.06	1215247.42
506	468002.77	1215263.72
507	468017.28	1215269.29
508	468031.20	1215276.00
509	468057.04	1215289.01
510	468104.88	1215312.35
511	468126.43	1215322.26
512	468169.15	1215343.25
513	468182.56	1215349.30
514	468224.58	1215370.02
515	468262.74	1215386.54
516	468300.42	1215404.11
517	468290.38	1215406.08
504	467912.98	1215225.06
Обозначение образуемого земельного участка		67:18:0020202:3У11
Площадь образуемого земельного участка. кв.м		2374
Координаты характерных точек границ образуемого земельного участка		
номер точки	Х. м	У. м
495	467874.54	1215244.28
497	467961.65	1215285.94
498	468252.02	1215413.61
499	468244.46	1215415.10
500	468087.71	1215347.73
501	468010.20	1215314.34
502	467933.33	1215279.48
503	467885.82	1215256.95
496	467867.87	1215247.62
495	467874.54	1215244.28
Обозначение образуемого земельного участка		67:18:0020202:3У12

2.4 Перечень координат характерных точек земельных участков, предназначенных для временного занятия на период строительства

Приложение 4

Система координат МСК-67		
Площадь образуемого земельного участка. кв.м		853
Координаты характерных точек границ образуемого земельного участка		
номер точки	Х. м	У. м
477	467679.13	1215115.30
478	467701.28	1215134.90
479	467727.45	1215156.31
480	467748.89	1215171.02
481	467771.59	1215185.29
482	467795.66	1215199.81
483	467787.99	1215201.81
484	467773.45	1215193.54
485	467752.42	1215180.36
486	467737.33	1215170.66
487	467723.56	1215161.11
488	467709.00	1215149.37
489	467695.81	1215138.07
490	467677.43	1215121.86
477	467679.13	1215115.30
Обозначение образуемого земельного участка		67:18:0020202:3У13
Площадь образуемого земельного участка. кв.м		248
Координаты характерных точек границ образуемого земельного участка		
номер точки	Х. м	У. м
482	467795.66	1215199.81
492	467819.27	1215215.90
493	467846.57	1215229.77
494	467837.56	1215231.96
491	467816.64	1215221.29
482	467795.66	1215199.81
Обозначение образуемого земельного участка		67:27:0012404:3У1
Площадь образуемого земельного участка. кв.м		106
Координаты характерных точек границ образуемого земельного участка		
номер точки	Х. м	У. м
52	465001.92	1216514.58
71	465006.62	1216528.02
72	465007.74	1216531.25
73	465002.11	1216533.31
53	464996.30	1216516.70
52	465001.92	1216514.58
Обозначение образуемого земельного участка		67:27:0012001:3У1
Площадь образуемого земельного участка. кв.м		121
Координаты характерных точек границ образуемого земельного участка		
номер точки	Х. м	У. м
78	465017.12	1215735.72
79	465015.09	1215757.64
75	465007.12	1215761.73
74	465004.80	1215760.23
78	465017.12	1215735.72
Обозначение образуемого земельного участка		67:27:0012001:3У2
Площадь образуемого земельного участка. кв.м		388

2.4 Перечень координат характерных точек земельных участков, предназначенных для временного занятия на период строительства

Приложение 4

Система координат МСК-67

Координаты характерных точек границ образуемого земельного участка

номер точки	X. м	Y. м
80	465003.24	1215658.05
81	465003.40	1215670.93
82	464973.47	1215726.50
83	464970.41	1215723.20
84	464983.59	1215694.78
80	465003.24	1215658.05
Обозначение образуемого земельного участка		67:27:0012002:3У1
Площадь образуемого земельного участка. кв.м		121

Координаты характерных точек границ образуемого земельного участка

номер точки	X. м	Y. м
85	465022.50	1215624.24
86	465022.91	1215624.66
87	465026.41	1215629.88
88	465019.70	1215642.56
89	465010.64	1215646.81
85	465022.50	1215624.24
Обозначение образуемого земельного участка		67:27:0012006:3У1
Площадь образуемого земельного участка. кв.м		860

Координаты характерных точек границ образуемого земельного участка

номер точки	X. м	Y. м
220	466182.82	1215913.54
221	466182.85	1215915.37
222	466175.27	1215918.92
223	466146.37	1215930.12
224	466100.87	1215946.33
225	466088.66	1215952.06
226	466084.45	1215954.28
227	466083.43	1215955.52
228	466082.35	1215958.38
229	466081.66	1215961.35
230	466081.51	1215972.83
231	466079.56	1215980.48
232	466074.65	1215988.40
233	466069.09	1215995.18
234	466062.78	1216001.40
235	466054.85	1216007.33
236	466046.97	1216014.99
237	466042.00	1216021.84
238	466036.94	1216031.16
239	466032.52	1216036.28
240	466024.55	1216032.70
241	466027.51	1216027.45
242	466030.90	1216028.97
243	466044.23	1216009.23
244	466063.20	1215992.72
245	466069.37	1215985.46
246	466074.00	1215978.13

2.4 Перечень координат характерных точек земельных участков, предназначенных для временного занятия на период строительства

Приложение 4

Система координат МСК-67		
247	466075.32	1215973.07
248	466075.62	1215961.17
249	466079.33	1215952.52
220	466182.82	1215913.54
Обозначение образуемого земельного участка		67:27:0000000:3У1
Площадь образуемого земельного участка, кв.м		2640
Координаты характерных точек границ образуемого земельного участка		
номер точки	Х. м	У. м
147	465696.13	1215512.04
148	465711.35	1215528.42
149	465700.74	1215539.78
150	465669.43	1215568.77
151	465649.78	1215585.02
152	465634.81	1215596.14
153	465620.40	1215606.30
154	465609.06	1215617.82
155	465612.58	1215628.26
156	465621.39	1215636.15
157	465628.89	1215643.96
158	465635.00	1215651.25
159	465644.26	1215663.69
160	465649.80	1215672.23
161	465655.04	1215682.40
162	465659.52	1215693.90
163	465667.57	1215709.15
164	465677.47	1215728.37
165	465672.50	1215730.82
166	465663.66	1215714.43
167	465646.87	1215679.19
168	465638.87	1215664.73
169	465628.24	1215651.03
170	465607.44	1215631.78
171	465602.27	1215616.48
172	465632.31	1215590.45
173	465670.58	1215559.56
174	465703.62	1215528.91
175	465695.72	1215520.41
176	465640.75	1215565.26
177	465603.83	1215588.05
178	465587.99	1215607.88
142	465579.12	1215607.21
141	465576.98	1215592.24
179	465595.09	1215589.60
180	465599.62	1215583.75
181	465604.67	1215579.98
182	465619.13	1215570.92
183	465624.34	1215568.74
184	465640.80	1215557.93
185	465658.40	1215544.55

2.4 Перечень координат характерных точек земельных участков, предназначенных для временного занятия на период строительства

Приложение 4

Система координат МСК-67		
147	465696.13	1215512.04
Обозначение образуемого земельного участка		67:27:0000000:3У2
Площадь образуемого земельного участка. кв.м		1502
Координаты характерных точек границ образуемого земельного участка		
номер точки	Х. м	У. м
186	466041.03	1215968.19
187	466050.16	1215981.90
188	466028.55	1216008.13
189	466020.50	1216024.32
190	466016.92	1216017.08
191	466021.19	1216008.63
192	466025.67	1216001.72
193	466030.67	1215995.44
194	466041.23	1215984.40
195	466037.09	1215976.12
196	466025.23	1215980.28
197	466014.47	1215983.50
198	466002.49	1215986.33
199	465987.54	1215989.50
200	465967.56	1215991.59
201	465944.58	1215993.17
202	465933.82	1215993.24
203	465922.70	1215992.62
204	465911.35	1215991.35
205	465893.39	1215988.62
206	465893.15	1215989.72
207	465880.28	1215986.93
208	465867.98	1215984.19
209	465858.67	1215981.10
210	465860.56	1215975.34
211	465875.05	1215979.55
212	465888.48	1215982.57
213	465913.61	1215985.59
214	465928.44	1215987.03
215	465941.19	1215987.25
216	465961.17	1215986.17
217	465978.26	1215984.16
218	465992.88	1215982.16
219	466017.36	1215976.45
186	466041.03	1215968.19
Обозначение образуемого земельного участка		67:27:0000000:3У3
Площадь образуемого земельного участка. кв.м		1262
Координаты характерных точек границ образуемого земельного участка		
номер точки	Х. м	У. м
281	466366.55	1215736.60
282	466371.30	1215740.59
283	466368.81	1215755.64
284	466359.67	1215784.57
285	466340.42	1215788.49

2.4 Перечень координат характерных точек земельных участков, предназначенных для временного занятия на период строительства

Приложение 4

Система координат МСК-67		
286	466317.08	1215814.61
287	466302.45	1215827.73
288	466285.76	1215840.62
289	466256.66	1215862.72
290	466248.24	1215872.64
291	466243.71	1215877.60
292	466238.91	1215882.32
293	466234.56	1215886.07
294	466230.00	1215889.56
295	466221.69	1215894.96
296	466212.97	1215899.67
251	466194.20	1215909.38
297	466187.51	1215909.05
298	466228.14	1215887.71
299	466234.90	1215882.03
300	466264.20	1215851.94
301	466310.45	1215812.75
302	466320.19	1215802.57
303	466331.55	1215789.68
304	466340.06	1215778.34
305	466354.99	1215779.47
306	466365.44	1215754.11
307	466360.76	1215746.81
281	466366.55	1215736.60
Обозначение образуемого земельного участка		67:27:0000000:ЗУ4
Площадь образуемого земельного участка, кв.м		2543
Координаты характерных точек границ образуемого земельного участка		
номер точки	Х. м	У. м
253	466349.41	1215710.72
254	466352.00	1215711.97
255	466340.54	1215736.97
256	466321.68	1215737.62
257	466306.76	1215767.97
258	466311.21	1215774.25
259	466235.47	1215837.95
260	466212.31	1215849.89
261	466183.45	1215868.72
262	466160.12	1215878.80
263	466137.32	1215890.03
264	466095.00	1215916.06
265	466078.25	1215925.72
266	466070.21	1215921.47
267	466069.37	1215889.48
268	466074.75	1215883.26
269	466104.13	1215903.67
270	466130.11	1215887.44
271	466152.12	1215875.96
272	466185.94	1215861.21
273	466210.01	1215844.22

2.4 Перечень координат характерных точек земельных участков, предназначенных для временного занятия на период строительства

Приложение 4

Система координат МСК-67		
274	466222.67	1215837.49
275	466233.52	1215832.16
276	466273.79	1215802.69
277	466303.60	1215773.90
278	466301.47	1215770.51
279	466319.89	1215733.60
280	466336.79	1215731.41
253	466349.41	1215710.72
Обозначение образуемого земельного участка		67:27:0000000:3У5
Площадь образуемого земельного участка. кв.м		2400
Координаты характерных точек границ образуемого земельного участка		
номер точки	X. м	Y. м
308	466741.16	1215221.80
309	466745.16	1215225.70
310	466644.73	1215325.37
311	466633.77	1215320.48
312	466623.95	1215327.41
313	466627.71	1215343.69
314	466520.39	1215453.69
315	466506.30	1215442.80
316	466495.22	1215447.74
317	466499.18	1215475.90
318	466470.88	1215506.25
319	466469.45	1215507.82
320	466465.00	1215503.79
321	466492.76	1215474.05
322	466490.65	1215461.27
323	466488.78	1215444.04
324	466507.97	1215435.49
325	466518.33	1215447.34
326	466621.19	1215341.91
327	466617.67	1215327.04
328	466633.61	1215313.24
329	466645.18	1215320.69
330	466732.44	1215229.69
308	466741.16	1215221.80
Обозначение образуемого земельного участка		67:27:0000000:3У6
Площадь образуемого земельного участка. кв.м		2496
Координаты характерных точек границ образуемого земельного участка		
номер точки	X. м	Y. м
331	466783.20	1215219.40
332	466786.68	1215222.36
333	466785.06	1215223.81
334	466778.98	1215232.61
335	466763.52	1215249.20
336	466734.25	1215282.18
337	466692.01	1215327.24
338	466703.91	1215345.11
339	466692.59	1215363.54

2.4 Перечень координат характерных точек земельных участков, предназначенных для временного занятия на период строительства

Приложение 4

Система координат МСК-67

340	466666.06	1215356.07
341	466647.27	1215376.39
342	466622.07	1215401.92
343	466610.35	1215414.50
344	466589.71	1215433.34
345	466524.41	1215499.26
346	466506.21	1215516.30
347	466502.52	1215512.49
348	466621.04	1215395.17
349	466664.13	1215349.30
350	466689.85	1215356.53
351	466696.29	1215346.04
352	466684.58	1215328.25
331	466783.20	1215219.40

2.5 Сведения о границах территории, применительно к которой осуществляется подготовка проекта межевания

Цель разработки проекта межевания территории – определение местоположения границ образуемых и изменяемых земельных участков, а также в целях обеспечения устойчивого развития территории Смоленского муниципального округа и городского округа Смоленск.

Красные линии установлены на основании проекта планировки территории.

Красные линии обязательны для соблюдения всеми субъектами градостроительной деятельности, участвующими в процессе проектирования и последующего освоения территории.

Проектом межевания определяются площадь и границы земельных участков, необходимых для размещения линейного объекта: «Участок автомобильной дороги «Подснежники-Скрипорово» от примыкания к автомобильной дороге «Анастасино-Дивасы» км 1+200 до примыкания на Минском шоссе км 389+300».

Образуемые, в том числе, подлежащие изъятию земельные участки, находятся в кадастровых кварталах: 67:27:0000000, 67:27:0012404, 67:27:0012406, 67:27:0012001, 67:27:0012002, 67:27:0012004, 67:18:0000000, 67:18:0020202, 67:18:0020202.

Чертеж межевания территории под проектируемый объект подготовлен на основании данных, имеющихся в Едином государственном реестре недвижимости, с учетом границ ранее образованных земельных участков, расположенных на землях государственной или муниципальной собственности (земли общего пользования) в целях строительства, реконструкции и дальнейшей регистрации прав.

Площади и координаты образуемых земельных участков (частей земельных участков) могут быть уточнены при выполнении кадастровых работ, при этом площадь образуемого земельного участка, указанного в межевом плане, не должна отличаться от площади такого земельного участка, указанной в настоящем проекте межевания территории более чем на десять процентов.

Перечень координат характерных точек границ территории, применительно к которой осуществляется подготовка проекта межевания представлен в Приложении 5.

Проектом межевания территории предусмотрено получение Разрешения на использования водных объектов (р.Дубровенка, руч.Брагинская) в границах их береговых линий. Площадь и координаты границ земельных участков указаны в Приложении 6.

2.6 Вид разрешенного использования образуемых земельных участков, предназначенных для размещения линейного объекта

Вид разрешенного использования образуемых и изымаемых земельных участков определяется настоящим проектом межевания территории.

Для размещения проектируемого объекта в отношении образуемых земельных участков, отводимых для размещения линейного объекта: «Участок автомобильной дороги «Подснежники-Скрипорово» от примыкания к автомобильной дороге «Анастасино-Дивасы» км 1+200 до примыкания на Минском шоссе км 389+300», возможно установление вида разрешенного использования:

- Земельные участки (территории) общего пользования, код вида разрешенного использования земельного участка [12.0] - в границах населенного пункта,
- Автомобильный транспорт, код вида разрешенного использования земельного участка [7.2] - вне границ населенных пунктов.

2.6 Перечень координат характерных точек границ зоны планируемого размещения объекта		
Приложение 5		
Система координат МСК-67		
номер точки	X, м	Y, м
1	465007.75	1216531.25
2	465006.62	1216528.02
3	465002.75	1216516.97
4	465001.92	1216514.58
5	465005.80	1216513.12
6	464986.20	1216457.58
7	464984.16	1216451.80
8	464949.53	1216353.67
9	464947.50	1216347.91
10	464919.60	1216268.84
11	464917.57	1216263.09
12	464888.91	1216181.88
13	464886.89	1216176.14
14	464857.87	1216093.91
15	464855.85	1216088.18
16	464844.82	1216056.93
17	464842.56	1216050.71
18	464841.72	1216043.72
19	464841.67	1216038.46
20	464842.21	1216033.23
21	464843.48	1216028.09
22	464847.24	1216018.56
23	464852.21	1216009.98
24	464858.31	1216003.32
25	464881.52	1215980.76
26	464885.94	1215976.53
27	464907.36	1215955.99
28	464938.11	1215925.57
29	464946.42	1215917.08
30	464950.71	1215912.71
31	464964.46	1215897.06
32	464970.57	1215887.52
33	464974.79	1215878.82
34	464977.89	1215869.94
35	464979.95	1215860.61
36	464980.48	1215847.62
37	464979.52	1215836.38
38	464976.37	1215823.41
39	464969.29	1215806.54
40	464959.94	1215787.93
41	464958.15	1215789.41
41.1	464944.36	1215766.79
42	464940.18	1215759.94
43	464936.46	1215760.71
44	464931.94	1215753.51
45	464933.98	1215749.77

2.6 Перечень координат характерных точек границ зоны планируемого размещения объекта		
Приложение 5		
Система координат МСК-67		
номер точки	X, м	Y, м
46	464950.91	1215739.79
47	464973.47	1215726.50
48	465003.40	1215670.93
49	465003.27	1215660.65
50	465003.24	1215658.05
51	465004.59	1215655.62
52	465005.56	1215653.87
53	465009.10	1215647.53
54	465019.70	1215642.56
55	465026.41	1215629.89
56	465078.75	1215506.70
57	465074.31	1215502.57
58	465078.24	1215493.54
59	465084.66	1215494.35
60	465092.18	1215476.60
60.1	465111.02	1215432.13
61	465111.35	1215431.34
62	465112.14	1215421.26
63	465121.21	1215402.39
64	465131.84	1215402.92
65	465225.86	1215446.99
66	465318.96	1215486.96
67	465421.40	1215534.84
68	465459.66	1215555.67
69	465493.09	1215569.85
70	465501.50	1215573.51
71	465529.18	1215586.72
72	465530.15	1215587.18
73	465550.47	1215596.58
74	465570.37	1215607.27
75	465579.12	1215607.21
76	465587.99	1215607.88
77	465603.83	1215588.05
78	465640.75	1215565.26
79	465695.72	1215520.41
80	465703.62	1215528.91
81	465670.58	1215559.56
82	465632.31	1215590.45
83	465602.27	1215616.48
84	465607.44	1215631.78
85	465628.24	1215651.03
86	465638.87	1215664.73
87	465646.87	1215679.19
88	465663.66	1215714.43
89	465718.12	1215815.38
90	465774.97	1215891.89

2.6 Перечень координат характерных точек границ зоны планируемого размещения объекта		
Приложение 5		
Система координат МСК-67		
номер точки	X, м	Y, м
91	465806.01	1215917.65
92	465818.40	1215928.86
93	465840.52	1215941.82
94	465860.35	1215950.56
95	465887.44	1215958.88
96	465920.85	1215964.63
97	465948.98	1215965.61
98	465981.36	1215962.19
99	466010.11	1215954.85
100	466046.81	1215940.64
101	466054.55	1215934.86
102	466054.95	1215890.03
103	466069.37	1215889.47
104	466070.21	1215921.47
105	466078.25	1215925.72
106	466095.00	1215916.06
107	466137.32	1215890.03
108	466160.12	1215878.80
109	466183.45	1215868.72
110	466212.31	1215849.89
111	466235.47	1215837.95
112	466311.21	1215774.25
113	466306.76	1215767.97
114	466321.68	1215737.62
115	466340.54	1215736.97
116	466389.80	1215629.51
116.1	466400.05	1215606.61
117	466406.20	1215592.99
118	466408.26	1215588.42
119	466410.79	1215584.64
120	466413.41	1215580.34
120.1	466422.59	1215568.67
121	466447.47	1215537.16
122	466470.88	1215506.25
123	466499.18	1215475.90
124	466495.22	1215447.74
125	466506.30	1215442.80
126	466520.39	1215453.69
127	466627.71	1215343.69
128	466623.95	1215327.41
129	466633.77	1215320.48
130	466644.73	1215325.37
131	466772.37	1215198.69
132	466772.41	1215198.64
133	466794.20	1215171.63
134	466858.49	1215097.89

2.6 Перечень координат характерных точек границ зоны планируемого размещения объекта		
Приложение 5		
Система координат МСК-67		
номер точки	X, м	Y, м
135	466869.91	1215091.19
136	466878.17	1215095.77
137	466924.00	1215059.43
138	466984.81	1215019.63
139	467040.08	1214979.87
140	467060.58	1214966.12
141	467081.57	1214952.86
142	467086.28	1214950.19
143	467091.02	1214947.82
144	467095.18	1214945.92
145	467100.81	1214943.61
146	467106.54	1214941.56
147	467116.87	1214938.64
148	467126.38	1214936.75
149	467145.84	1214933.64
150	467160.12	1214931.35
151	467190.67	1214926.52
152	467191.00	1214924.94
153	467277.45	1214913.79
154	467296.48	1214908.71
155	467311.37	1214905.91
156	467328.49	1214904.38
157	467343.76	1214903.70
158	467363.61	1214904.84
159	467370.47	1214904.81
160	467374.40	1214901.45
161	467376.25	1214896.81
162	467382.26	1214884.90
163	467390.28	1214874.28
164	467396.94	1214868.15
165	467402.98	1214864.14
166	467411.94	1214865.77
167	467413.90	1214864.67
168	467417.57	1214873.51
169	467397.05	1214898.47
170	467399.47	1214905.87
171	467408.27	1214909.48
172	467422.76	1214911.23
173	467448.26	1214916.19
174	467471.14	1214923.56
175	467494.36	1214932.66
176	467518.03	1214943.89
177	467546.99	1214962.07
178	467575.59	1214983.15
179	467626.43	1215029.08
180	467688.15	1215080.49

2.6 Перечень координат характерных точек границ зоны планируемого размещения объекта		
Приложение 5		
Система координат МСК-67		
номер точки	X, м	Y, м
181	467709.56	1215097.92
182	467787.39	1215161.23
183	467892.79	1215218.56
184	467912.98	1215213.66
185	467912.98	1215225.06
186	468002.42	1215268.72
187	468290.38	1215406.08
188	468496.06	1215496.28
189	468595.38	1215541.00
190	468716.30	1215598.01
191	468770.14	1215625.05
192	468808.37	1215648.24
193	468828.65	1215663.09
194	468932.16	1215747.50
195	468932.09	1215750.56
196	469042.66	1215745.61
197	469126.72	1215673.97
198	469133.35	1215668.33
199	469156.62	1215648.49
200	469189.18	1215620.75
201	469200.70	1215610.93
202	469200.00	1215602.61
203	469207.68	1215603.16
204	469223.27	1215591.14
205	469223.82	1215606.33
206	469225.13	1215615.22
207	469131.38	1215700.75
208	469079.36	1215747.81
209	469074.46	1215751.96
210	469067.66	1215757.19
211	469059.99	1215762.38
212	469052.46	1215766.86
213	469034.93	1215775.92
214	469026.27	1215778.32
215	469015.24	1215781.57
216	469005.34	1215783.95
217	468998.88	1215785.17
218	468989.36	1215786.27
219	468980.42	1215786.41
220	468967.48	1215784.82
221	468955.59	1215781.47
222	468944.68	1215777.50
223	468931.70	1215771.79
224	468914.38	1215761.57
225	468870.93	1215724.27
226	468832.97	1215693.62

2.6 Перечень координат характерных точек границ зоны планируемого размещения объекта		
Приложение 5		
Система координат МСК-67		
номер точки	X, м	Y, м
227	468812.13	1215678.36
228	468790.81	1215663.78
229	468788.62	1215665.72
230	468747.58	1215673.45
231	468740.72	1215677.66
232	468730.46	1215682.62
233	468717.07	1215687.23
234	468714.92	1215679.61
235	468713.12	1215673.24
236	468732.79	1215662.98
237	468738.03	1215657.79
238	468743.89	1215648.79
239	468745.57	1215642.50
240	468742.68	1215635.63
241	468722.97	1215625.67
242	468252.02	1215413.61
243	467961.65	1215285.94
244	467874.54	1215244.28
245	467846.57	1215229.77
246	467819.27	1215215.90
247	467795.66	1215199.81
248	467771.59	1215185.29
249	467748.89	1215171.02
250	467727.45	1215156.31
251	467701.28	1215134.90
252	467679.13	1215115.30
253	467605.20	1215050.46
254	467512.22	1214977.09
255	467504.00	1214980.64
256	467492.90	1214963.30
257	467464.85	1214951.26
258	467425.57	1214936.90
259	467398.69	1214929.53
260	467387.81	1214928.09
261	467344.12	1214929.99
262	467226.39	1214945.63
263	467202.08	1214953.50
264	467133.65	1214967.48
265	467102.65	1214979.88
266	467077.32	1214992.23
267	467044.46	1215006.00
268	467028.73	1215018.72
269	466992.48	1215048.15
270	466964.57	1215070.49
271	466938.44	1215090.53
272	466901.99	1215112.59

2.6 Перечень координат характерных точек границ зоны планируемого размещения объекта		
Приложение 5		
Система координат МСК-67		
номер точки	X, м	Y, м
273	466864.05	1215141.29
274	466846.54	1215158.26
275	466823.34	1215185.60
276	466818.75	1215184.47
277	466787.63	1215215.04
278	466783.20	1215219.40
279	466684.58	1215328.25
280	466696.29	1215346.04
281	466689.85	1215356.53
282	466664.13	1215349.30
283	466621.04	1215395.17
284	466504.13	1215510.87
284.1	466477.45	1215537.72
285	466463.87	1215551.46
286	466456.82	1215562.36
287	466451.19	1215571.06
288	466445.33	1215579.14
289	466432.69	1215598.20
290	466414.01	1215634.10
291	466399.73	1215661.56
291.1	466393.54	1215675.39
292	466366.55	1215736.60
293	466360.76	1215746.81
294	466365.44	1215754.11
295	466354.99	1215779.47
296	466340.06	1215778.34
297	466331.55	1215789.68
298	466320.19	1215802.57
299	466310.45	1215812.75
300	466264.20	1215851.94
301	466234.90	1215882.03
302	466228.14	1215887.71
303	466187.51	1215909.05
304	466182.74	1215908.81
305	466182.82	1215913.54
306	466079.33	1215952.52
307	466075.62	1215961.17
308	466075.32	1215973.07
309	466074.00	1215978.13
310	466069.37	1215985.46
311	466063.20	1215992.72
312	466044.23	1216009.23
313	466030.90	1216028.97
314	466020.50	1216024.32
315	466028.55	1216008.13
316	466050.16	1215981.90

2.6 Перечень координат характерных точек границ зоны планируемого размещения объекта		
Приложение 5		
Система координат МСК-67		
номер точки	X, м	Y, м
317	466041.03	1215968.19
318	466017.36	1215976.45
319	465992.88	1215982.16
320	465978.26	1215984.16
321	465961.17	1215986.17
322	465941.19	1215987.25
323	465928.44	1215987.03
324	465913.61	1215985.59
325	465888.48	1215982.57
326	465875.05	1215979.55
327	465852.64	1215973.04
328	465830.81	1215963.60
329	465806.71	1215952.46
330	465778.50	1215934.19
331	465753.22	1215911.01
332	465740.85	1215895.11
333	465730.52	1215879.07
334	465708.14	1215846.02
335	465663.24	1215760.73
336	465624.43	1215689.46
337	465607.40	1215662.45
338	465592.46	1215642.62
339	465574.25	1215629.94
340	465559.83	1215622.53
341	465549.12	1215617.07
342	465495.16	1215592.56
343	465490.64	1215590.18
344	465486.86	1215588.66
345	465468.82	1215580.39
346	465431.70	1215563.38
347	465334.39	1215518.78
348	465222.70	1215467.59
349	465190.17	1215452.34
350	465142.00	1215429.77
351	465136.28	1215430.85
352	465131.98	1215441.80
252.1	465131.72	1215442.46
353	465114.96	1215485.12
354	465109.33	1215501.27
355	465111.37	1215506.59
356	465107.93	1215515.55
357	465103.70	1215517.56
358	465073.50	1215604.16
359	465064.28	1215641.90
360	465052.72	1215664.89
361	465048.35	1215673.59

2.6 Перечень координат характерных точек границ зоны планируемого размещения объекта		
Приложение 5		
Система координат МСК-67		
номер точки	X, м	Y, м
362	465046.10	1215678.07
363	465045.21	1215679.83
364	465042.96	1215684.31
365	465004.80	1215760.23
366	464976.57	1215770.67
367	464977.02	1215777.60
368	464977.62	1215786.87
369	464985.67	1215801.65
370	464991.73	1215815.58
371	464996.13	1215829.71
372	464997.36	1215842.42
373	464996.94	1215857.85
374	464994.50	1215872.41
375	464989.62	1215887.23
376	464983.75	1215898.26
377	464978.01	1215907.17
378	464974.23	1215912.06
379	464945.59	1215940.76
380	464888.05	1215998.45
381	464883.71	1216002.80
382	464874.79	1216011.74
383	464873.19	1216016.81
384	464871.77	1216018.11
385	464871.12	1216020.70
386	464861.56	1216035.26
387	464863.55	1216047.96
388	464860.04	1216049.18
389	464866.70	1216068.04
390	464873.35	1216086.90
391	464887.00	1216125.59
392	464889.91	1216124.62
393	464892.57	1216132.16
394	464955.07	1216309.27
395	464955.70	1216309.02
396	464962.18	1216327.98
397	464975.12	1216365.83
398	464988.05	1216403.68
399	464990.97	1216412.20
400	465003.90	1216450.05
401	465016.84	1216487.90
402	465017.97	1216487.52
403	465024.75	1216506.74
404	465026.59	1216506.12
405	465029.36	1216514.18
406	465031.21	1216519.57
407	465032.38	1216522.74

2.6 Перечень координат характерных точек границ зоны планируемого размещения объекта		
<i>Приложение 5</i>		
Система координат МСК-67		
номер точки	X, м	Y, м
1	465007.75	1216531.25

2.7 Координаты характерных точек земельных участков, в отношении которых планируется получение разрешение на использование водного объекта		
Приложение 6		
Система координат МСК-67		
Условный номер		ЗУ1
Площадь кв.м		95
Координаты характерных точек		
номер точки	X. м	Y. м
1	465046.12	1215678.03
2	465045.21	1215679.83
3	465004.59	1215655.62
4	465005.56	1215653.87
1	465046.12	1215678.03
Условный номер		ЗУ2
Площадь кв.м		169
Координаты характерных точек		
номер точки	X. м	Y. м
5	466411.21	1215584.97
6	466417.58	1215588.79
7	466424.36	1215589.6
8	466429.87	1215589.21
9	466437.49	1215586.13
10	466445.33	1215579.14
11	466433.05	1215596.10
12	466432.62	1215593.76
13	466429.45	1215593.87
14	466424.36	1215594.30
15	466417.58	1215594.30
16	466412.91	1215590.90
17	466406.55	1215587.51
18	466409.54	1215583.67
19	466411.21	1215584.97
5	466411.21	1215584.97